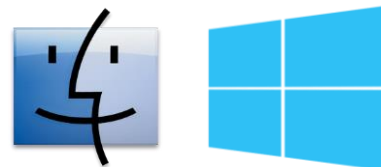


Dveře, vrata a zárubně MONTKOV

Knihovna prvků pro ARCHICAD 18 a vyšší, verze 2.0

Obsah

1. Technický popis
2. Součásti knihovny
3. Instalace knihovny
4. Práce s knihovnou
5. Informace o výrobci



Kompatibilní s operačními systémy Mac OS
a Microsoft Windows

1. Technický popis

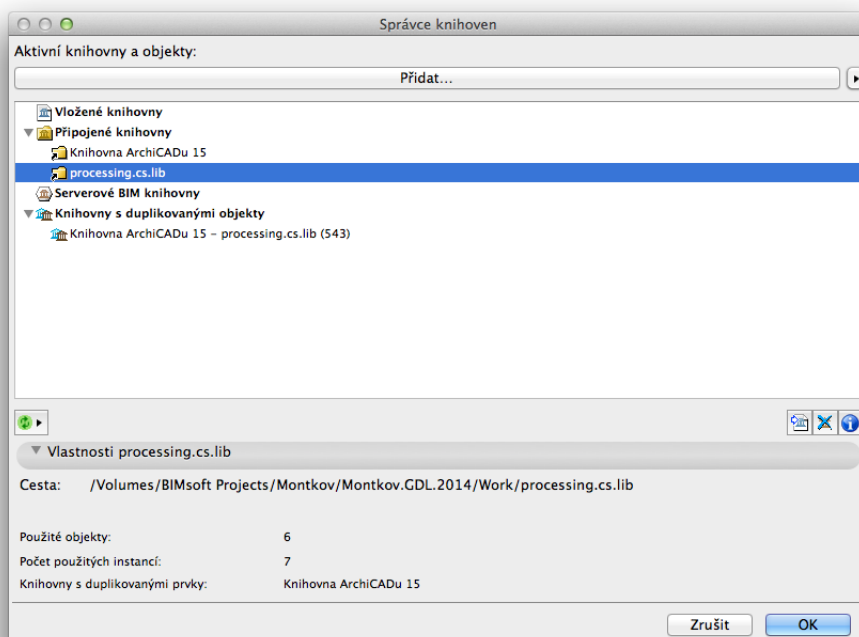
Digitální verze jednotlivých typů výrobků společnosti MONTKOV jsou zpracované jako součást knihovny, která je určena pro software ARCHICAD. Prvky byly naprogramovány pomocí GDL editoru a jsou kompatibilní s verzí ARCHICAD 18 a vyšší. Veškeré produkty jsou zpracovány na základě podkladů společnosti MONTKOV a jsou určené pro tvorbu digitálních parametrických vrat, kovových dveří různých konfigurací a také ocelových zárubní. Veškeré obsažené typy jsou samozřejmě součástí výrobního programu výrobce, a proto se jedná o reálné, objednatelné výrobky. Knihovna je poskytována zdarma a je kompatibilní s operačními systémy Windows a MacOS.

2. Součásti knihovny

Sortiment prvků je dodáván v podobě .lcf knihovny, přičemž každý .gsm objekt pro svou správnou funkčnost potřebuje obrázkový kontent, který je součástí knihovny. Celkově .lcf archiv obsahuje pět .gsm objektů ke kterým patří ocelové zárubně, vnitřní kovové dveře, kovové vrata, ocelová okna ze systému Jansen a ocelová dveře ze systému Jansen.

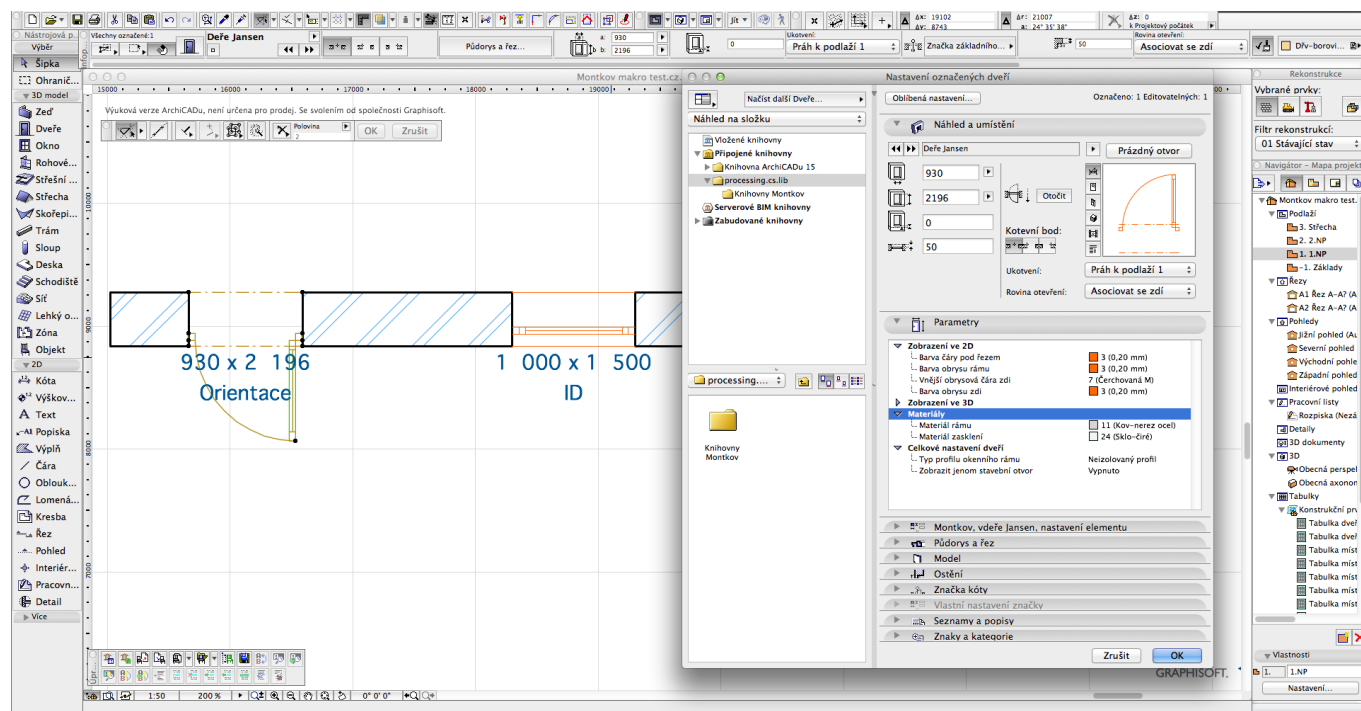
3. Instalace knihovny

Instalace knihovny se provádí standardním způsobem pomocí „Správce knihoven“ (Soubor > Knihovny a objekty > Správce knihoven...). Tlačítkem „Přidat...“ otevřete výběr další knihovny, kde zadáte cestu ke knihovně.

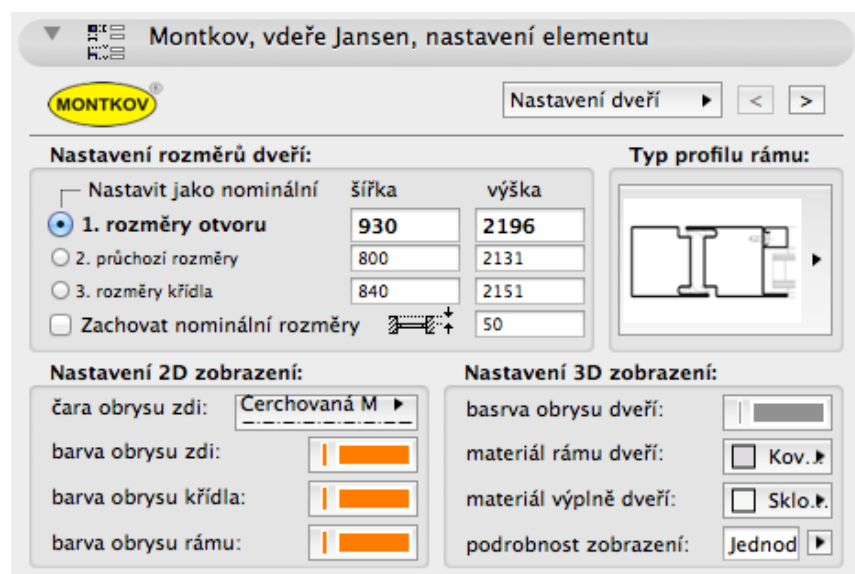


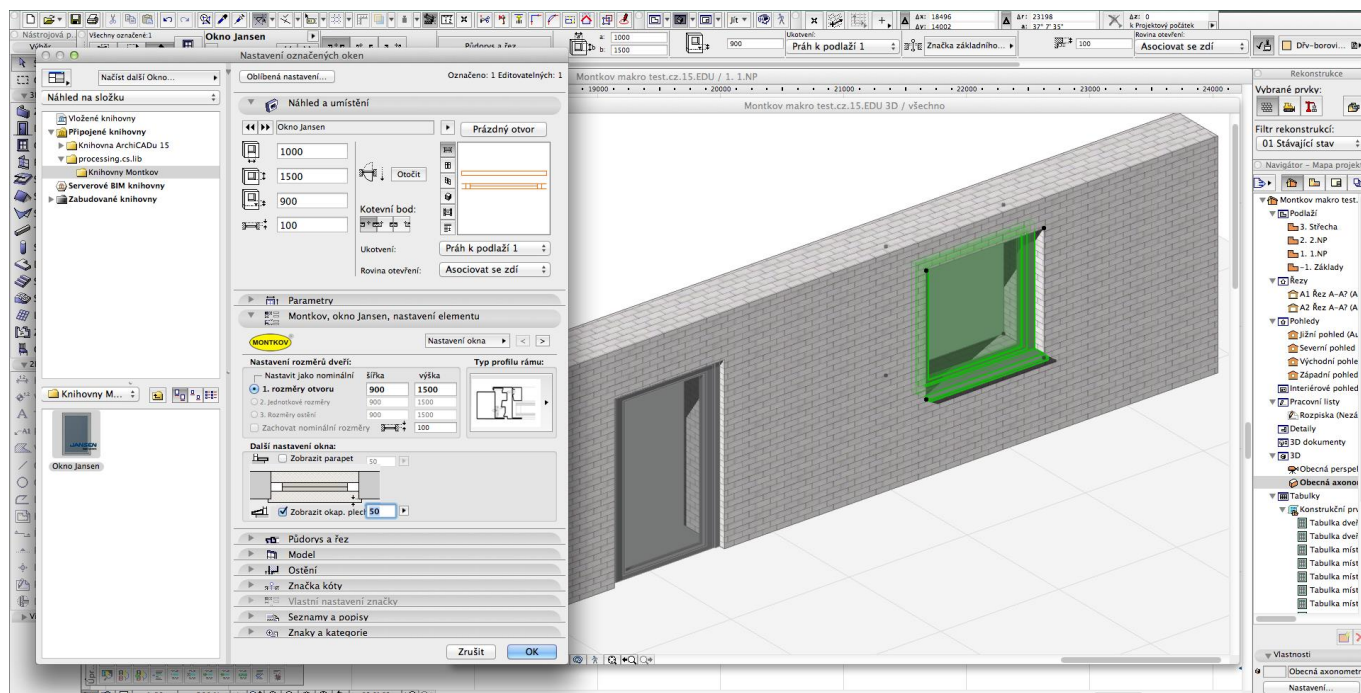
4. Práce s knihovnou

Jednotlivé objekty knihovny vycházejí z katalogu firmy MONTKOV a jsou tvořeny velkou řadou parametrů odpovídajících za nastavení a funkcionalitu. Celkově práce s knihovnou se neliší od práce se standardními knihovnami dveří nebo oken v ARCHICADU.



Pro lepší ovládání bylo, mimo parametry přístupné v okně nastavení prvků, navrženo i přehledné uživatelské rozhraní. Každá knihovna má trochu rozdílné uživatelské rozhraní vzhledem k specifickým rysům jednotlivých objektů, ale celkové ovládání je založeno na stejných intuitivních principech. Uživatel má možnost parametricky měnit šířku a výšku objektů, hloubku ostění, typy profilů zárubní, případně i typy dveřních křídel nebo sekcí vrat. Také lze ovládat způsoby zobrazení ve 2D výkresech a vzhled ve 3D včetně nastavení materiálů, volby barvy per a řady dalších vlastností.





5. Informace o výrobci

Firma MONTKOV se od svého založení v roce 1991 zabývá především zámečnickou kovovýrobou. Hlavní výrobní činností firmy je výroba kompletního uceleného sortimentu ocelových zárubní, které jsou určeny pro zabudování do cihelného zdiva, porobetonových tvárnic, sádkartonových příček, monolitických nebo ocelových konstrukcí. V nabídce jsou také speciální zárubně pro požární uzávěry, zárubně pro bezpečnostní dveře, zárubně se světlíky, zárubně pro dodatečné osazování otvorů atd.

S výrobou zárubní je úzce spojena výroba kovových dveří. Firma má v nabídce dveře pro vnitřní použití v provedení s polodrážkou i bez polodrážky, dveře pro vnější použití s deklarovanými tepelně-izolačními parametry, bezpečnostní dveře s deklarovanou bezpečnostní třídou BT3 a další modifikované dveře zejména pro průmyslové účely, jako např. dveře kyvné (lítačky) nebo dveře posuvné. Dveře jsou vyráběny v plném provedení nebo s různými prosklenými výplněmi.

Dále se firma zabývá zakázkovou zámečnickou výrobou. Vyrábí jednak výrobky vlastní konstrukce, tj. ocelová vrata, lehké ocelové poklopy, revizní dvířka, dveře, vrata a okna ze systému Jansen a také výrobky dle podkladů a požadavků zákazníků.

V rámci prodejního servisu zajišťuje firma dle požadavků zákazníků dopravu objednaných výrobků a informační a poradenské služby k vyráběným výrobkům. Veškeré výrobní činnosti firma provádí ve své provozovně v obci Vyšehněvice, která se nachází v blízkosti města Láně Bohdaneč – Pardubický kraj. Firma zaměstnává cca 60 zaměstnanců včetně společníků firmy kteří se aktivně podílí na činnosti firmy. Převážná většina vyráběných výrobků je určena pro stavebnictví.

Bližší informace o sortimentu jsou uvedeny na webových stránkách společnosti

WWW.MONTKOV.CZ