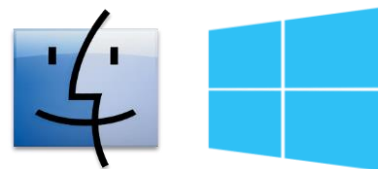


Knihovna prvků výrobního sortimentu MINIB

Knihovna prvků pro ARCHICAD 18 a vyšší

Obsah

1. Technický popis
2. Součásti knihovny
3. Instalace knihovny
4. Práce s knihovnou
5. TZB modelář
6. Informace o výrobci



Kompatibilní s operačními systémy Mac OS
a Microsoft Windows

1. Technický popis

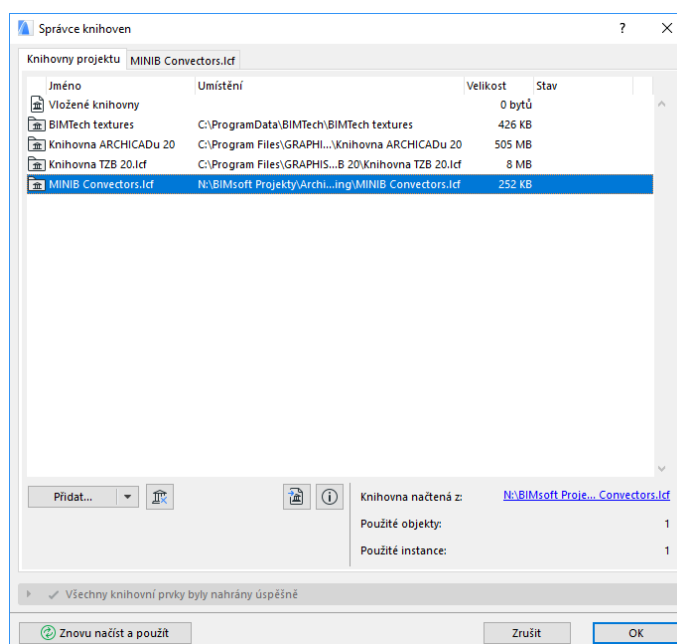
Obsahem dané knihovny určené pro software ARCHICAD je digitální sortiment konvektoru společnosti MINIB. Prvky byly naprogramovány pomocí GDL editoru a jsou kompatibilní s verzí ARCHICADu 18 a vyšší. Veškeré produkty jsou zpracovány na základě podkladů společnosti MINIB a jsou určené k virtuální reprezentaci jednotlivých výrobků podle specifikací výrobce. Veškeré obsažené typy jsou samozřejmě součástí výrobního programu MINIB a proto se jedná o reálné, objednatelné výrobky. Knihovna je poskytována zdarma a je kompatibilní s operačními systémy Windows a Mac OS.

2. Součásti knihovny

Sortiment konvektorů je dodáván v podobě .lcf kontejneru, který obsahuje výrobky MINIB. Veškeré objekty jsou plně parametrické a obsahují výrobní informace.

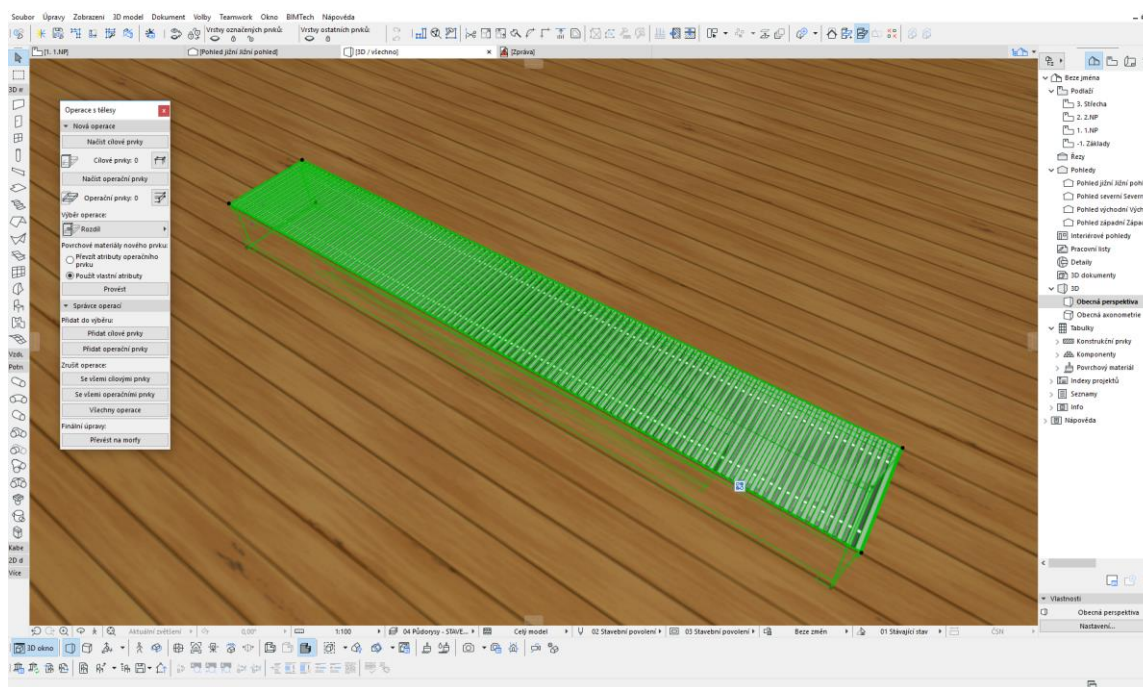
3. Instalace knihovny

Instalace knihovny se provádí standardním způsobem pomocí Správce knihoven [Soubor > Knihovny a objekty > Správce knihoven...]. Tlačítkem "Přidat..." otevřete výběr další knihovny, kde zadáte cestu ke knihovně.

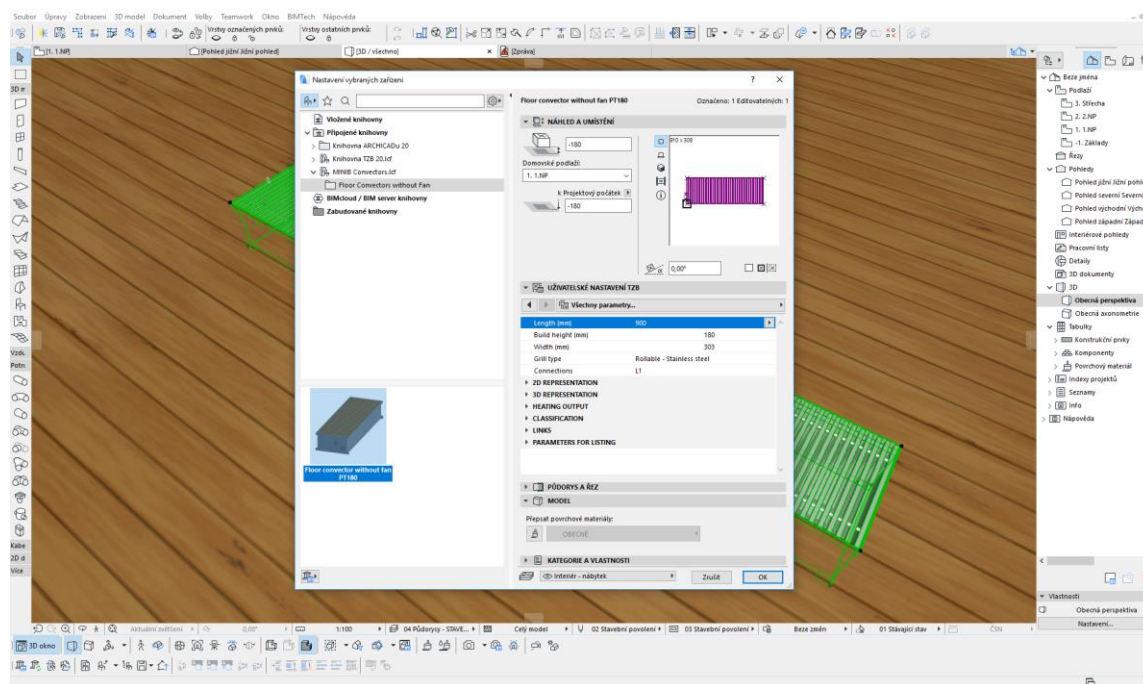


4. Práce s knihovnou

Po přidání knihovny do projektu lze přidávat jednotlivé objekty pomocí nástroje *Objekt* v nástrojové paletě. Pro správné zobrazení konvektoru ve 3D zobrazení je potřeba použít funkce *Spojit > Operace s tělesy > Rozdíl*. Konvektor označíme jako *Operační prvek* a desku, ve které je konvektor zapuštěný, jako *cílový prvek*.



V *Nastavení vybraných zařízení* je možno nastavit jednotlivé parametry daného modelu, jako například typovou délku konvektoru, typ krycí mřížky, typ připojení na TZB systém. Dále zde nalezneme ještě mezinárodní klasifikace a hodnoty tepelného výkonu pro jednotlivé velikosti konvektoru.

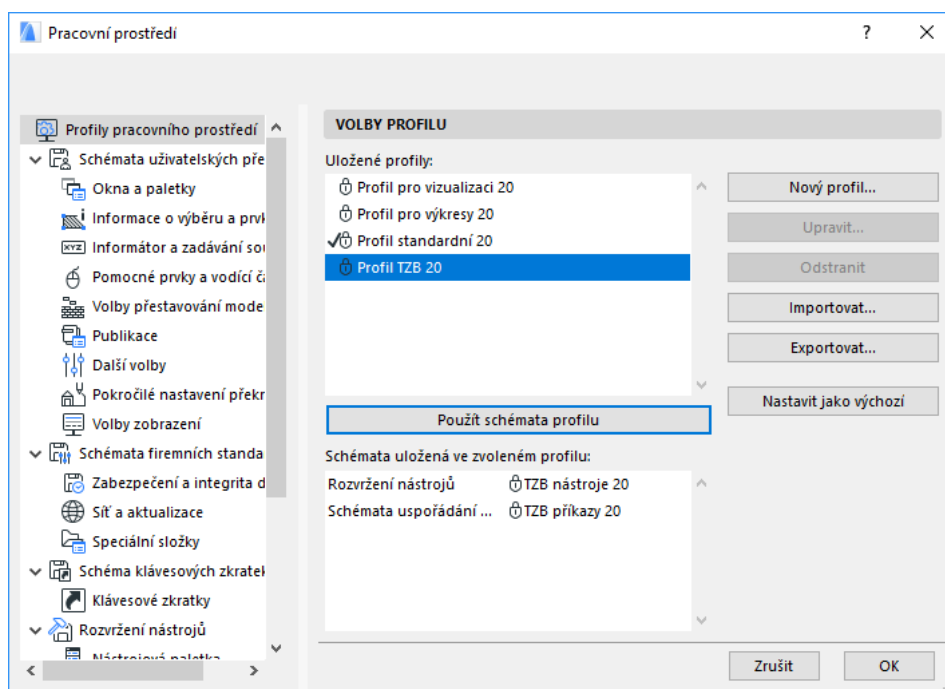


5. TZB modelář

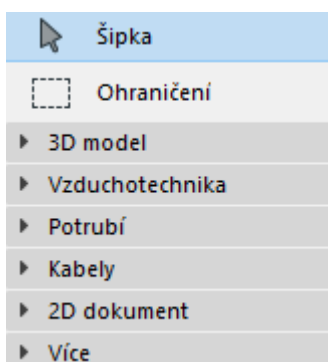
Konvektory MINIB pro ARCHICAD jsou kompatibilní s nastavbou TZB modelář. Tuto nastavbu je zapotřebí stáhnout ze stránek společnosti GRAPHISOFT (<http://www.graphisoft.com/downloads/MEP>), kde se mimo instalačního souboru nachází i podrobný návod pro uživatele. Nastavba je na stránkách k dispozici i pro starší verze a uživatel si musí stáhnout právě tu verzi, která odpovídá jeho verzi ARCHICADu.

Kromě návodu můžeme také využít výuková videa, dostupných na stránkách společnosti GRAPHISOFT (https://www.graphisoft.com/archicad/mep_modeler).

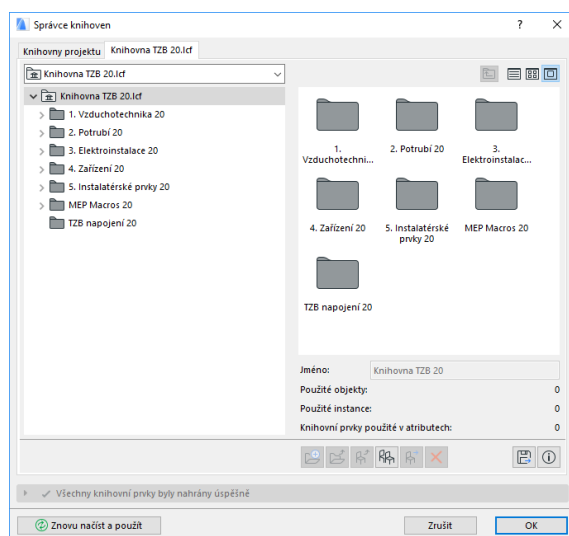
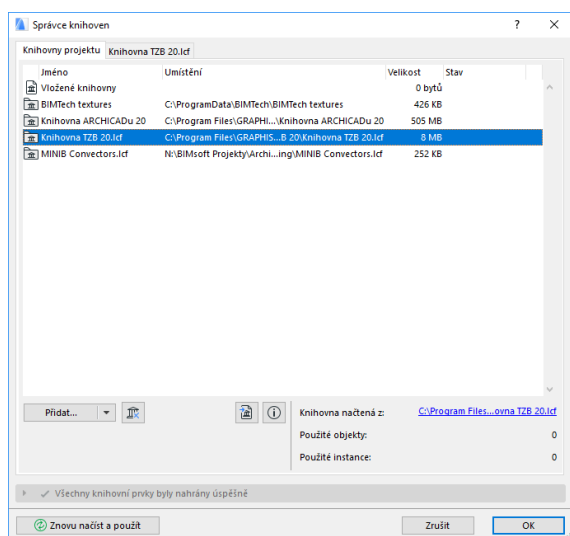
Po nainstalování modeláře a spuštění ARCHICADu přejdeme do *Volby > Pracovní prostředí > Profily pracovního prostředí*, zvolíme *Profil TZB 20* a klikneme na *Použít schémata profilu*.



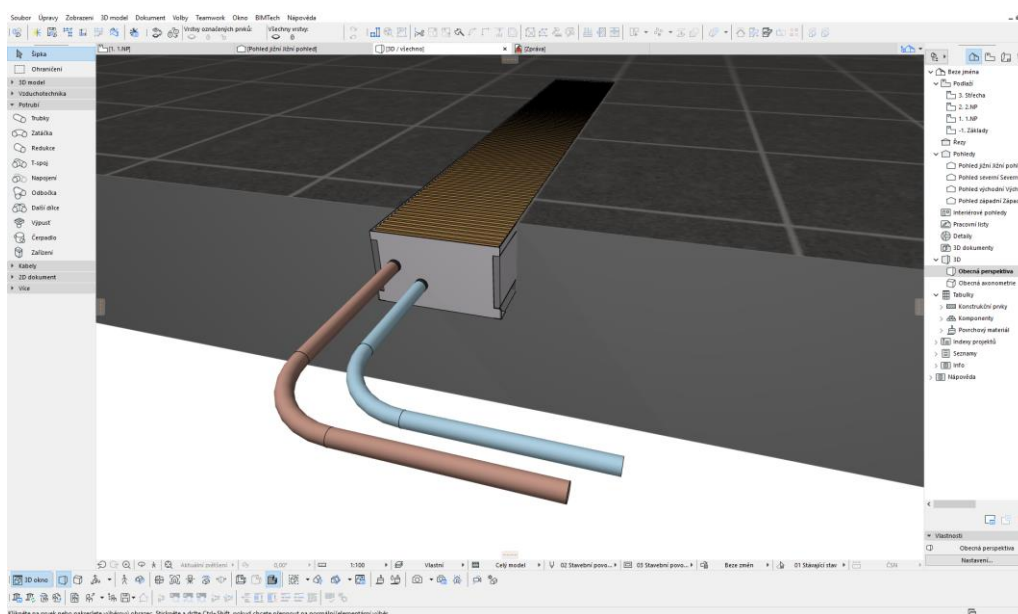
Tímto krokem se rozšíří *Nástrojová paleta* o pole *Vzduchotechnika*, *Potrubí* a *Kabely*.



Posledním krokem v instalaci TZB modeláře je nahrání jeho vlastní knihovny. Tuto knihovnu nalezneme přímo ve složce ARCHICADu, kde se po nainstalování TZB modeláře uložila.



Ukázka samotné práce s TZB modelářem a konvektorem MINIB:



6. Informace o výrobci

Společnost MINIB je ryze českou společností, která patří k předním výrobcům konvektorů v České republice. V současné době exportuje své výrobky do třiceti zemí Evropy, Asie, Austrálie i Ameriky.

Vlastní výrobní areál se nachází v Býkvi u Mělníka a je výborně dopravně dostupný. Je vybaven nejmodernější výrobní technikou.

Většina výrobních operací je realizována na CNC strojích, což umožňuje uspokojovat i ta nejsložitější přání náročných zákazníků.

Na základě individuálních přání zákazníků dokáže zhotovit i nejrůznější atypické výrobky k uspokojení jejich specifických potřeb. Veškeré produkty vyrábí pouze z vysokojakostních materiálů s dlouholetou životností a díky tomu poskytuje desetiletou záruku na výměníky tepla a nerezové vany konvektorů.

MINIB je držitelem certifikátu ISO 9001:2009 a mnoha užitečných vzorů a patentů. Kompletní sortiment testuje v nezávisle, akreditované zkušební komoře, podle evropské normy EN 442-2, což umožňuje garantovat deklarované topné a chladicí výkony. www.minib.cz