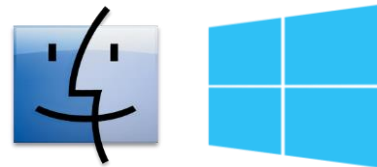


Knihovna prvků výrobního sortimentu LIGHTWAY

Knihovna prvků pro ARCHICAD 20 a vyšší

Obsah

1. Technický popis
2. Součásti knihovny
3. Instalace knihovny
4. Práce s knihovnou
5. Informace o výrobci



Kompatibilní s operačními systémy Mac OS
a Microsoft Windows

1. Technický popis

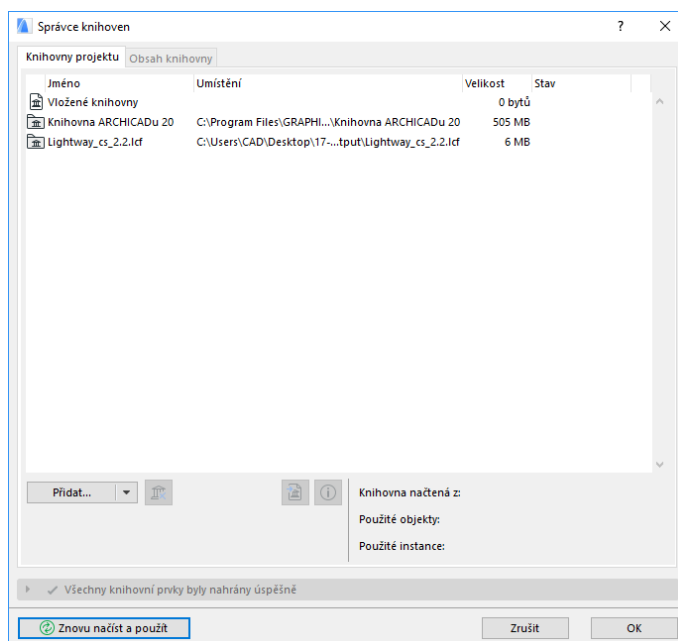
Obsahem dané knihovny určené pro software ARCHICAD je digitální sortiment světlovodů společnosti LIGHTWAY. Prvky byly naprogramovány pomocí GDL editoru a jsou kompatibilní s verzí ARCHICADu 20 a vyšší. Veškeré produkty jsou zpracovány na základě podkladů společnosti LIGHTWAY a jsou určeny k virtuální reprezentaci jednotlivých výrobků podle specifikací výrobce. Veškeré obsažené typy jsou samozřejmě součástí výrobního programu LIGHTWAY a proto se jedná o reálné, objednatelné výrobky. Knihovna je poskytována zdarma a je kompatibilní s operačními systémy Windows a Mac OS.

2. Součásti knihovny

Sortiment světlovodů je dodáván v podobě knihovních prvků [.gsm], které obsahují výrobky křišťálových světlovodů z řad Crystal a Silver.

3. Instalace knihovny

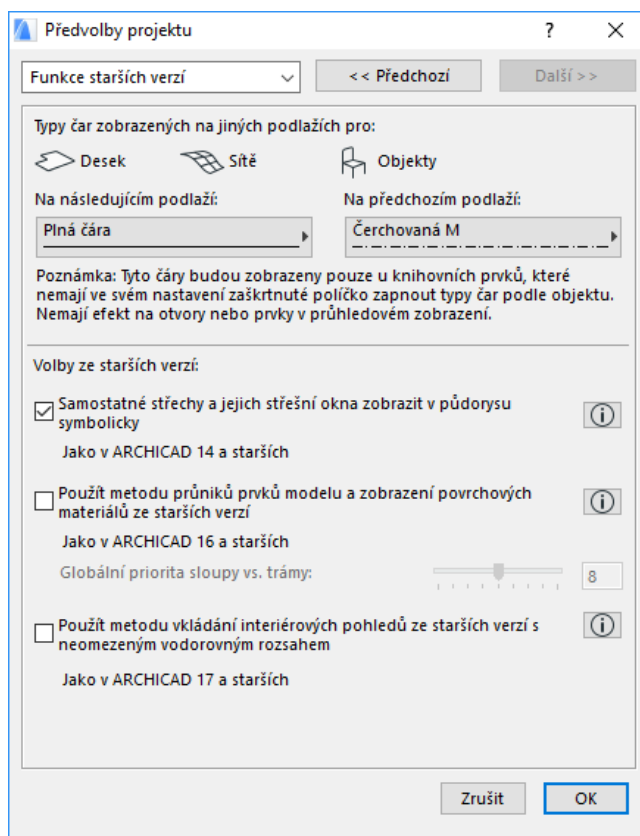
Instalace knihovny se provádí standardním způsobem pomocí *Správce knihoven* (*Soubor > Knihovny a objekty > Správce knihoven...*). Tlačítkem "Přidat..." otevřete výběr další knihovny, kde zadáte cestu ke knihovně.



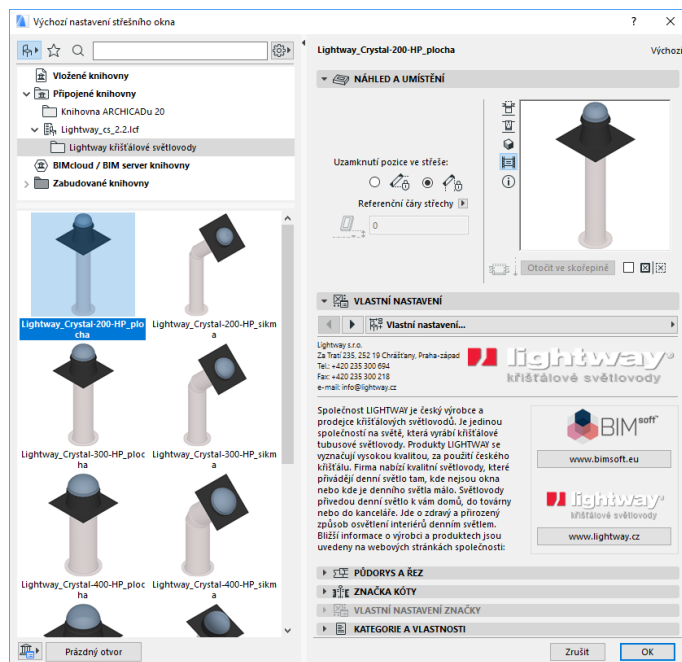
4. Práce s knihovnou

BIM objekty LIGHTWAY jsou určeny k vytvoření prvků křišťálových světlovodů společnosti LIGHTWAY. Pro práci s knihovnou slouží nástroj *Střešní okno* v nástrojové paletce. Práce s těmito objekty se dále nijak neliší od práce s jakýmkoliv jiným vkládaným GDL objektem ARCHICADu.

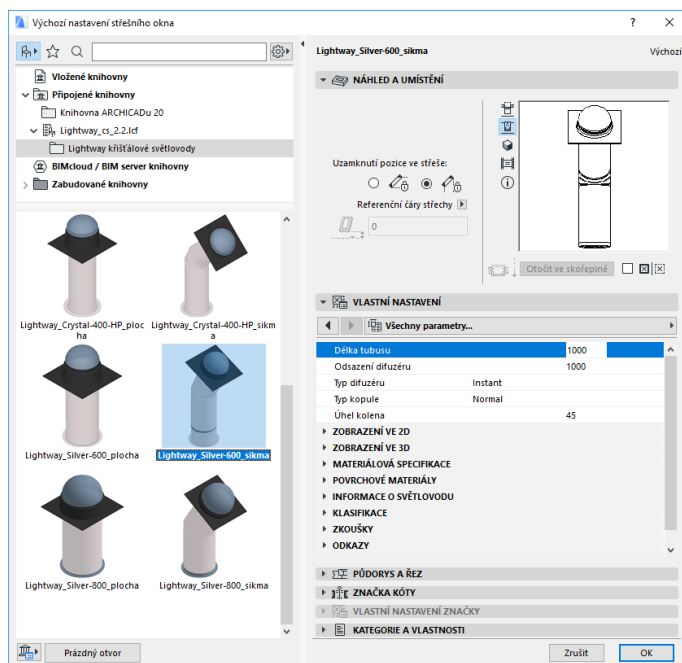
Pro správné zobrazení světlovodů v půdorysu, je nutné zaškrtnout potřebné pole v Předvolbách projektu. Toto platí pouze pro samostatné střechy, na složených střechách a skořepinách se Střešní okno zobrazuje vždy jako průmět ze 3D. Kliknutím na tlačítko Informace v pravé části okna, otevřete náhledy zobrazení. [Volby > Předvolby projektu > Funkce starších verzí]:



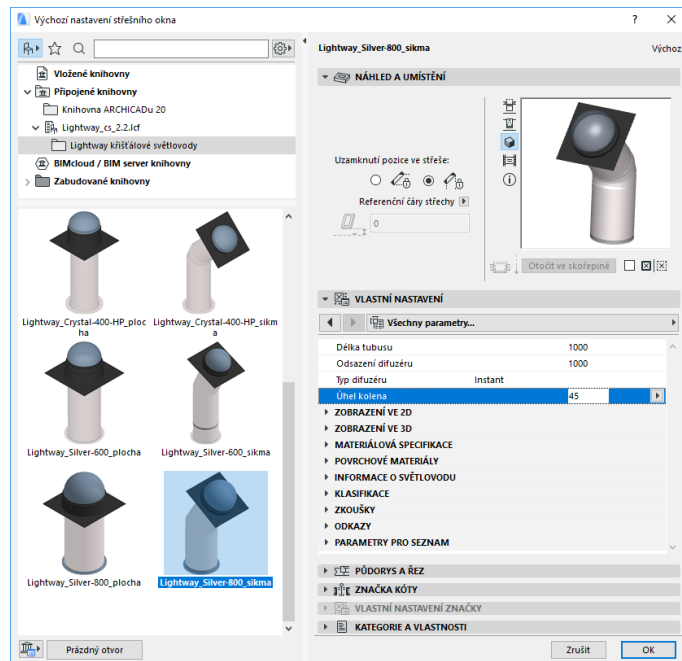
V okně nastavení střešního okna jsou k dispozici informace o společnosti LIGHTWAY a odkazy na internetové stránky (*Vlastní nastavení > Vlastní nastavení*):



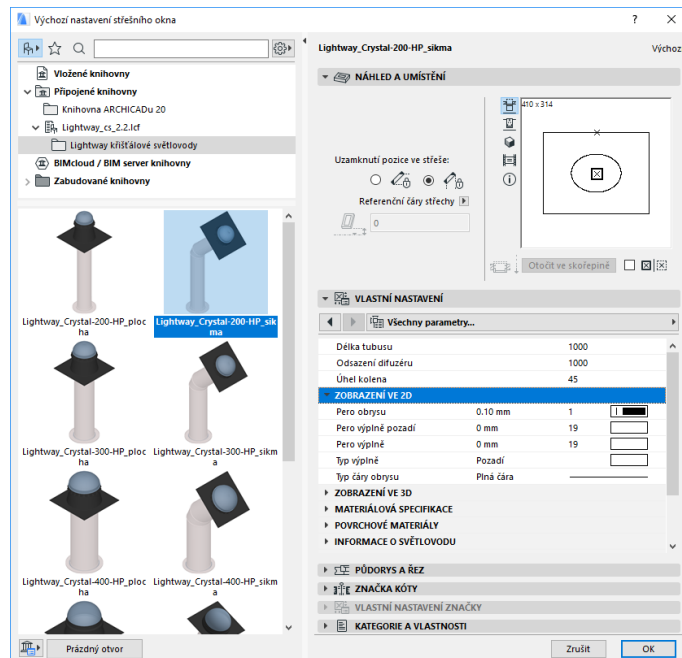
U jednotlivých světlovedů je možno, v závislosti na produktové řadě a typu světlovedu, nastavit jednotlivé parametry daného modelu, jako jsou typ difuzéru, typ kopule a délka tubusů (*Vlastní nastavení > Všechny parametry*):



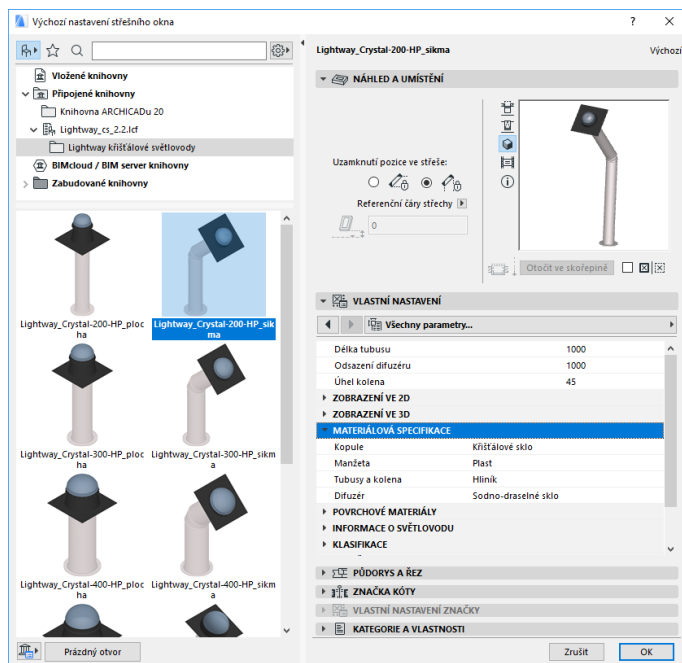
Nastavení požadovaného úhlu [°] kolene světlovodu. Rozsah tohoto nastavení se odlišuje v závislosti na typu světlovodu. *[Vlastní nastavení > Všechny parametry > Úhel kolena]:*



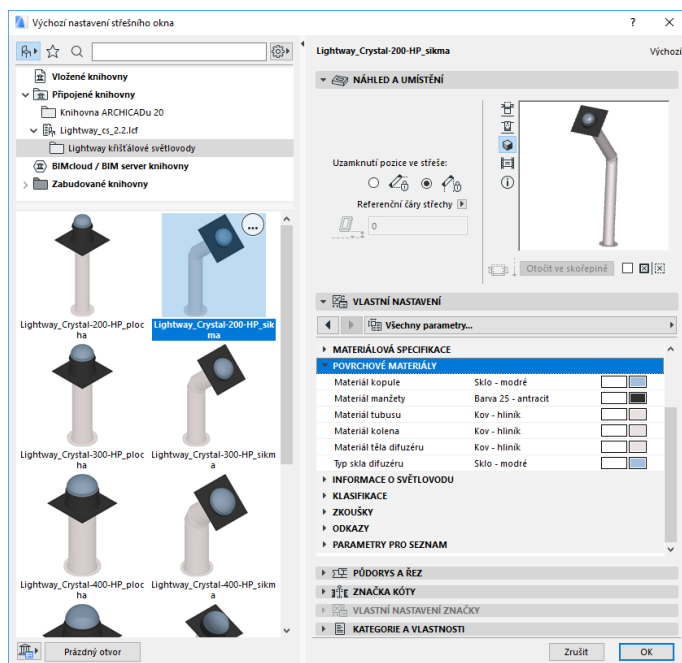
Nastavení požadovaného zobrazení světlovodu ve 2D *[Vlastní nastavení > Všechny parametry > Zobrazení ve 2D]:*



Informace o materiálech světlovodů udávaných výrobcem (*Vlastní nastavení > Všechny parametry > Materiálová specifikace*):



Nastavení vlastních povrchových materiálů světlovodu (*Vlastní nastavení > Všechny parametry > Povrchové materiály*):



5. Informace o výrobci

Společnost LIGHTWAY je český výrobce a prodejce křišťálových světlovodů. Je jedinou společností na světě, která vyrábí křišťálové tubusové světlovody. Veškeré produkty LIGHTWAY se vyznačují vysokou kvalitou, za použití českého křišťálu.

LIGHTWAY nabízí kvalitní světlovody, které přivádějí denní světlo tam, kde nejsou okna nebo kde je denního světla málo. Světlovody přivedou denní světlo k vám domů, do kanceláře nebo do továrny. Jedná se o zdravý a přirozený způsob osvětlení interiérů denním světlem.

Bližší informace o výrobci a produktech jsou uvedeny na internetových stránkách společnosti <http://www.LIGHTWAY.cz>