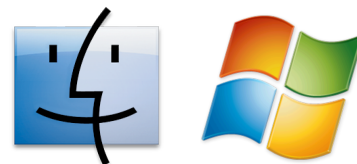


Knihovna tepelných izolací výrobního sortimentu ISOVER

Knihovna prvků pro Archicad 17 a vyšší, verze 1.0

Obsah

1. Technický popis
2. Součásti knihovny
3. Instalace knihovny
4. Práce s knihovnou
5. Informace o výrobci



Kompatibilní s operačními systémy Mac OS
a Microsoft Windows

1. Technický popis

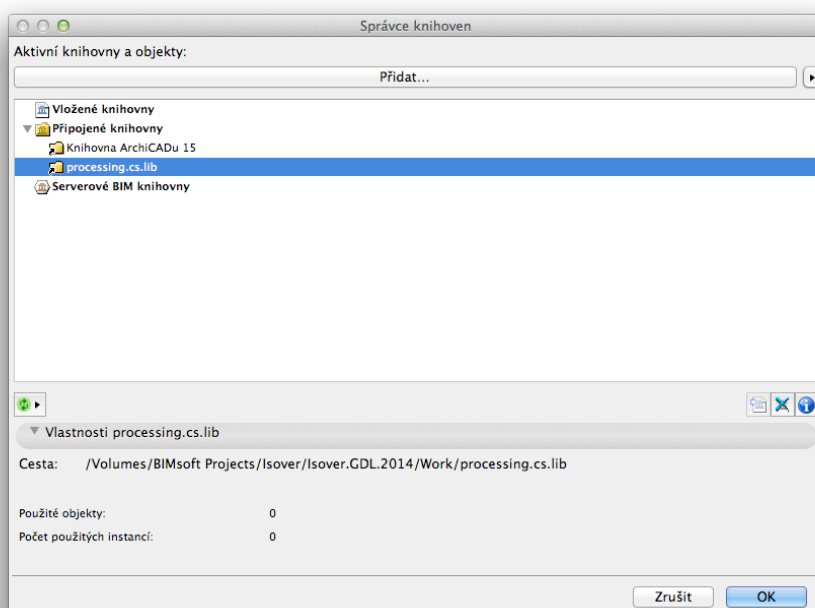
Obsahem dané knihovny určené pro software Archicad 17 a vyšší verze 1.0, je digitální sortiment tepelných izolací a některých dalších výrobků společnosti ISOVER. Prvky byly naprogramovány pomocí GDL editoru a jsou kompatibilní s verzí Archicadu 17 a vyšší. Veškeré produkty jsou zpracovány na základě podkladů společnosti ISOVER a jsou určené pro modelování vrstev izolace podle specifikací výrobce, také pro tvorbu sendvičových stěn podle skladeb doporučených společností ISOVER. Veškeré obsažené typy jsou samozřejmě součástí výrobního programu výrobce a proto se jedná o reálné, objednatelné výrobky. Knihovna je poskytována zdarma a je kompatibilní s operačními systémy Windows a MacOS.

2. Součásti knihovny

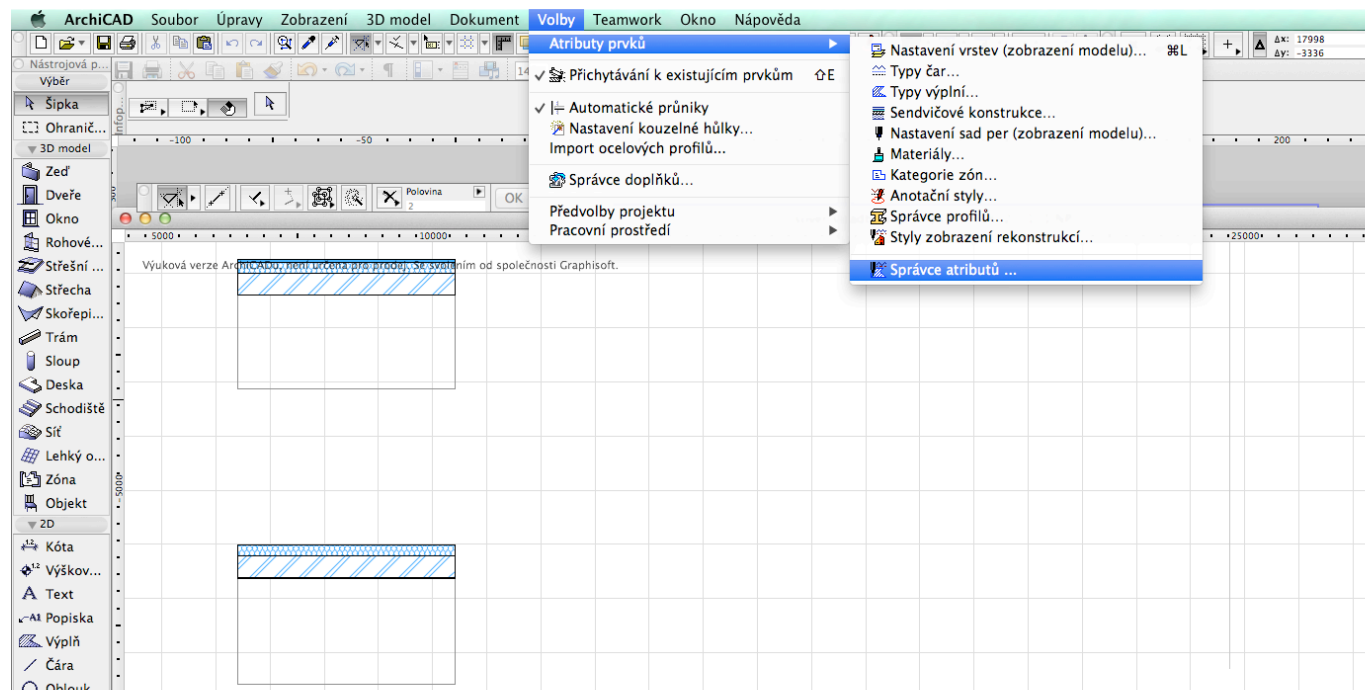
Sortiment prvků je dodáván v podobě .lcf knihovny, přičemž každý .gsm objekt pro svou správnou funkčnost potřebuje obrázkový kontext, které jsou součástí knihovny. Celkově .lcf archiv obsahuje čtyři .gsm objekty ke kterým patří univerzální stěnová komponenta pro tvorbu vrstev tepelné izolace a objekty pro tvorbu prvků ISOVER EPS kříž, ISOVER EPS trám, ISOVER N/PP. Kromě toho součástí archivu je soubor Archicad atributů určených pro tvorbu sendvičových stěn s předem nastavenými skladbami podle specifikací ISOVER. Archiv knihovny obsahuje také projektový soubor s přehledem některých typových detailů napojení jednotlivých skladeb obsazených v sděleném souboru atributů.

3. Instalace knihovny

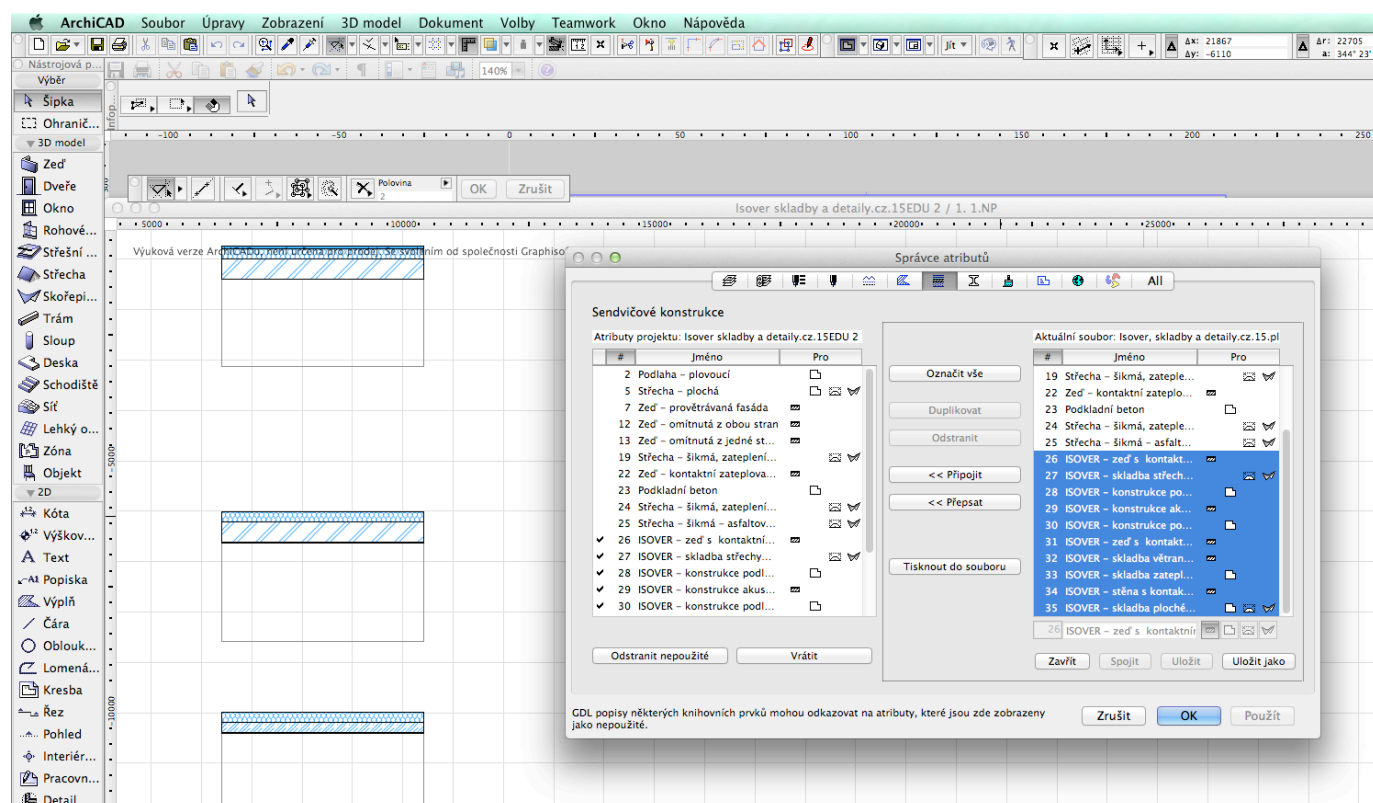
Instalace knihovny se provádí standardním způsobem pomocí „Správce knihoven“ [Soubor > Knihovny a objekty > Správce knihoven...]. Tlačítkem „Přidat...“ otevřete výběr další knihovny, kde zadáte cestu ke knihovně.



Instalace atributů se provádí také zcela standardním způsobem pomocí „Správce atributů“ (Volby > Atributy prvků > Správce atributů...). Ve okně správce tlačítkem "Otevřít" otevřete výběr souboru atributů projektu, kde zadáte cestu k souboru.



V pravé části okna ze seznamu importovaných skladeb je potřeba zvolit veškeré skladby s předponou ISOVER a následně kliknutím tlačítka "<< Připojit" a tlačítka "Ok" přidat zvolené skladby do projektu.



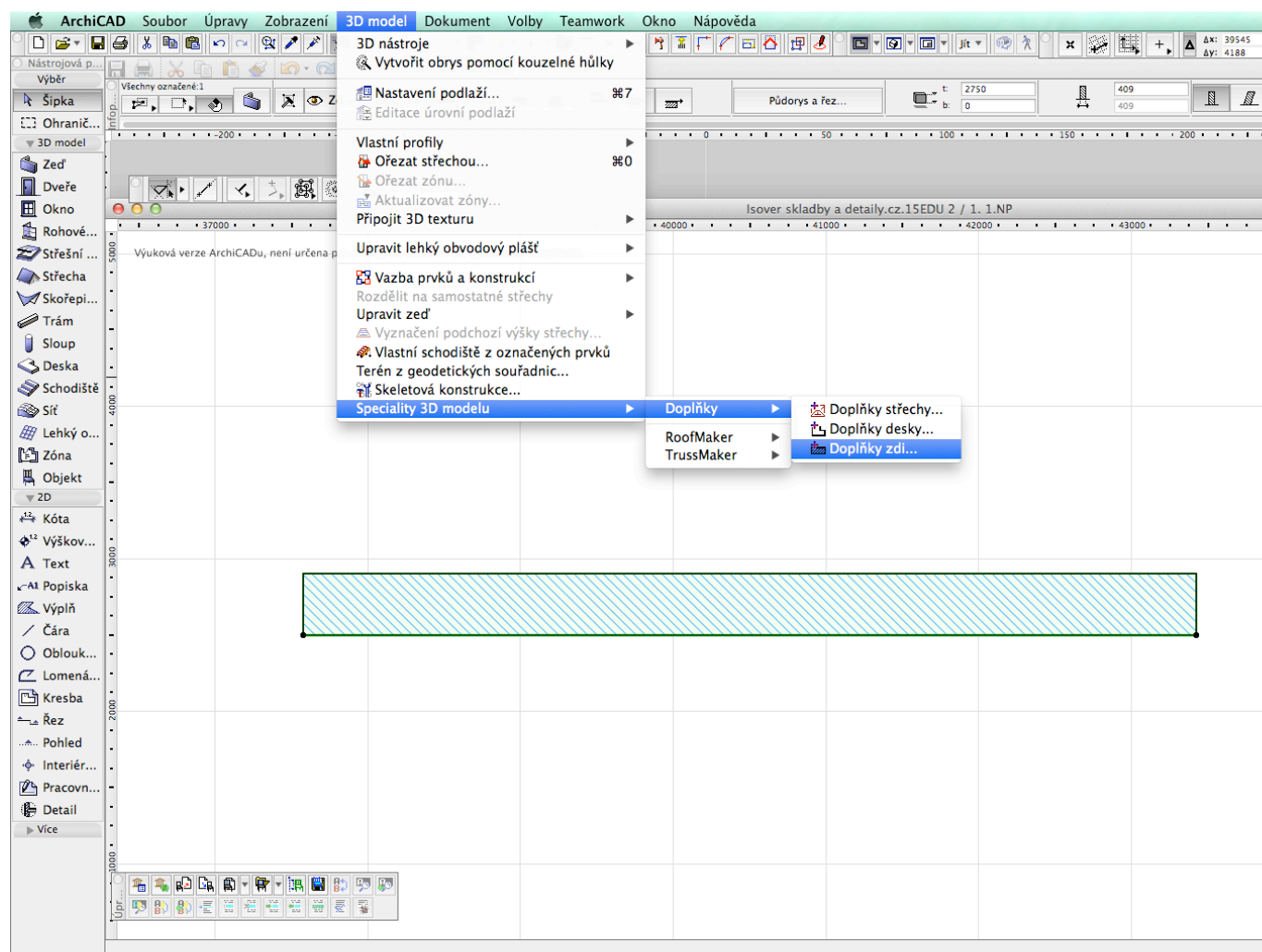
Jednou z dalších pomůcek pro projektanty a uživatele Archicadu je připravený projektový soubor s obsahem typových detailů napojení skladeb obsazených v atributech knihovny. Stavební detaily souboru lze použít jako podklad pro tvorbu projektové dokumentace. Výkresy lze do stávajícího projektu přidat standardním postupem pomocí nástroje „Spojit“ (Soubor > Speciality souboru > Spojit...).

4. Práce s knihovnou

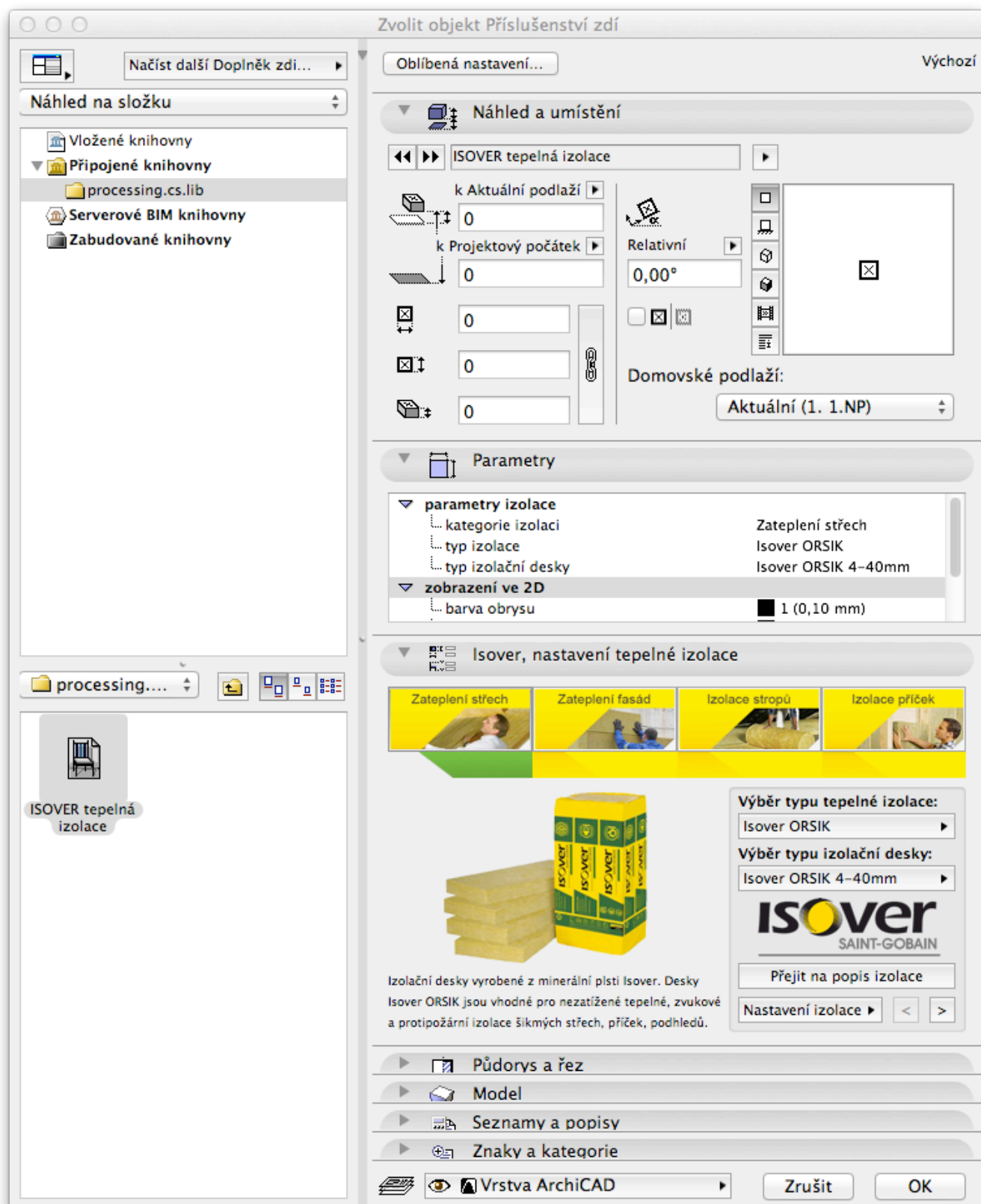
Pro správnou funkci GDL objektu „ISOVER tepelná izolace“ je potřeba mít správně nainstalovaný doplněk Accessories (Doplňky). Doplněk je běžně dostupný ke stažení z webových stránek společnosti Graphisoft zdarma. Je k nalezení na adrese: <https://www.graphisoft.com/downloads/goodies/ac17/CZE.html>

Objekt „ISOVER tepelná izolace“ je určen k automatickému vytvoření souvislé vrstvy tepelné izolace na stávající zdi v projektu. Jelikož objekt je navržen pro práci v rámci doplňku, pracovní postup při tvorbě vrstev tepelné izolace je trochu odlišný od běžného způsobu práce s GDL objekty. Běžně se pro tento účel používá spíše standardní nástroj „Stěna“ s přednastavenou skladbou, ale pro znázornění sortimentu společnosti ISOVER byl vytvořen i daný GDL objekt obsahující i další užitečné informace pro projektanty.

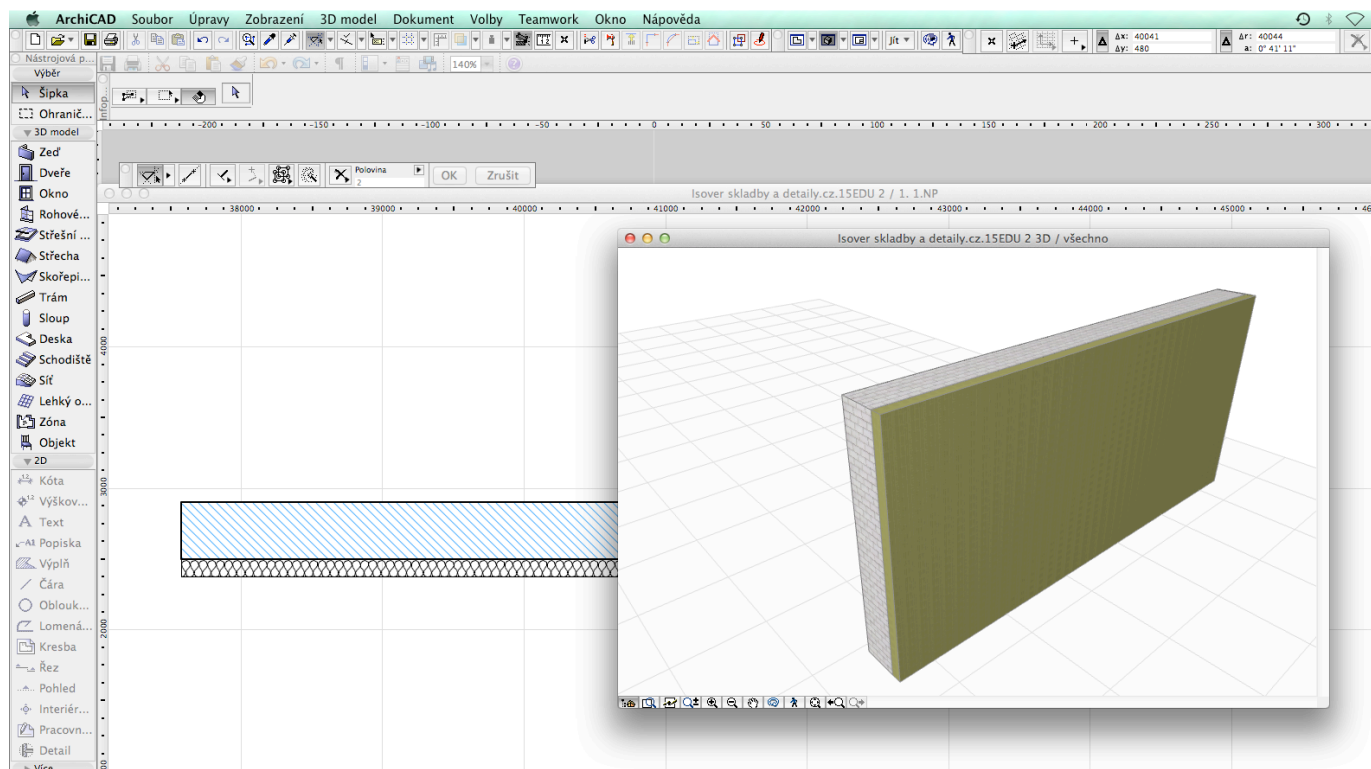
Pro tvorbu izolace v okně projektu je potřeba zvolit zeď na povrchu které budeme vrstvu modelovat. Izolace se vytvoří pomocí nástroje „Doplňky zdi“ (3D model > Speciality 3D modelu > Doplňky > Doplňky zdi...). Před vytvořením vrstvy se otevře standardní okno nastavení objektu ve kterém uživatel může nastavit parametry izolace.



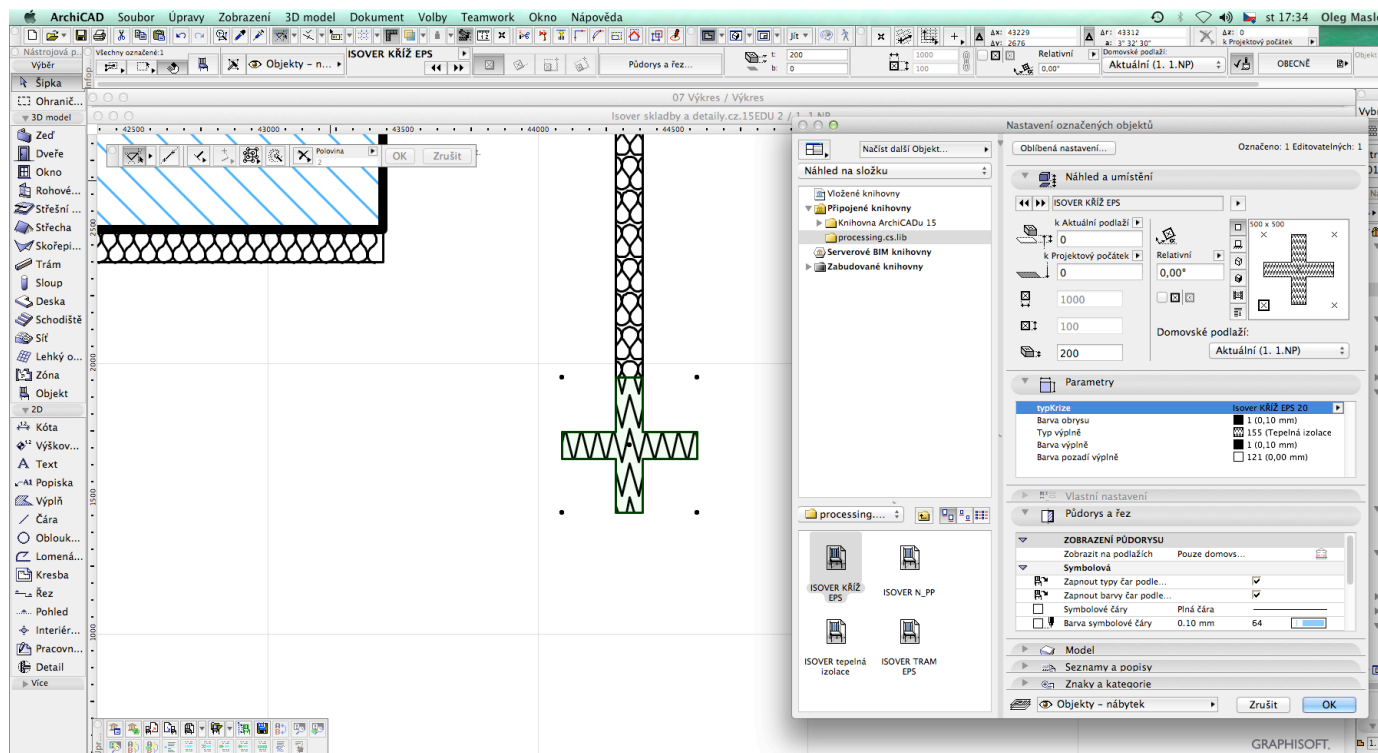
Uživatelské rozhraní objektu umožňuje volbu typu tepelné izolace z bohatého sortimentu společnosti ISOVER, který je rozříděn do čtyř kategorií podle účelu aplikace pro jednotlivé stavební konstrukce. U každého typu izolace lze volit tloušťku a upravovat parametry zobrazení v okně parametrů.



Po určení druhu izolace a nastavení dalších parametrů, vrstva izolace se vytvoří v okně projektu.



Kromě objektu pro tvorbu tepelné izolace knihovna obsahuje i několik dalších určených pro tvorbu doplňkových systémových prvků. Jedná se o izolační nosné kříže ISOVER KŘÍŽ EPS, podlahové pásy ISOVER N/PP a konstrukční izolační trámky ISOVER TRAM EPS. Práce s těmito objekty knihovny se nijak neliší od práce s jakoukoliv jinou vkládanou GDL komponentou Archicadu.



5. Informace o výrobci

Saint-Gobain Construction Products CZ a.s., Divize Isover je v České republice dlouhodobě č. 1 na trhu tepelných izolací a firmou nabízející nejširší sortiment tepelných, zvukových a protipožárních izolací v té nejvyšší kvalitě. Má zde 3 výrobní závody: Častolovice – moderní závod na výrobu minerálních izolací s tradicí již téměř 50 let, velká část produkce se exportuje. V závodech v Českém Brodě a Lipníku nad Bečvou se vyrábí výrobky z expandovaného polystyrenu.

Kompletní nabídka sortimentu značky ISOVER zahrnuje produkty z minerální i skelné vlny, extrudovaného a expandovaného polystyrenu a doplňky pro systémová izolační řešení. Materiály Isover jsou určeny nejen pro tepelnou izolaci, ale slouží i jako ochrana před hlukem či jako součást požární bezpečnosti a významně přispívají ke snižování energetické náročnosti budov.

Společnost Isover je tak schopna poskytovat zákazníkům možnost objektivního řešení týkajícího se výběru a aplikace jednotlivých typů izolací. Samozřejmostí je odborné poradenství při volbě nejvhodnějšího typu izolačního materiálu pro dosažení optimálního řešení přesně dle potřeb a požadavků zákazníků, a to jak po stránce technické, tak také po stránce ekonomické. Isover dlouhodobě podporuje a rozvíjí strategii Multi-Komfortního domu – bydlení zajišťujícího ten nejvyšší tepelný a akustický komfort, trvale čistý a zdravý vzduch v interiéru, požární bezpečnost, a to vše při nízkých nákladech na provoz a ohleduplnosti k životnímu prostředí.

Isover, jedna z divizí francouzského koncernu Saint-Gobain, je největší světový výrobce izolací s působností a výrobními závody po celém světě. Vytváří, vyrábí a prodává izolační materiály již od roku 1936. Každá druhá střecha v Evropě je izolovaná materiály Isover, v USA každý pátý dům.

Saint-Gobain, světový lídr v oblasti bydlení a stavebnictví, projektuje, vyrábí a distribuuje materiály pro stavebnictví, nabízí inovační řešení s cílem vyhovět rostoucí poptávce na nově vznikajících trzích, ale i řešení v oblasti energetické efektivity a ochrany životního prostředí.

Saint-Gobain vyznává životní styl, kde se péče o komfort, bezpečnost a estetiku sdružuje s péčí o životní prostředí. Skupina Saint-Gobain byla založena již v roce 1665 a může se tak pyšnit téměř 350 lety zkušeností. Působí v 64 zemích světa a zaměstnává více než 200 000 osob. V České republice najdete celkem 16 výrobních závodů s více než 4 000 zaměstnanci.

Bližší informace o výrobcích jsou uvedeny na webových stránkách společnosti www.ISOVER.cz