

Návod použití BIM objektů svítidel a osvětlovacích těles výrobního sortimentu HORMEN

BIM objekty pro Revit 2015 a vyšší, verze 1.0

Obsah

1. Technický popis
2. Součásti knihovny
3. Instalace knihovny
4. Práce s knihovnou
5. Informace o výrobci



Kompatibilní s operačním systémem
Microsoft Windows

1. Technický popis

Obsahem dané knihovny určené pro software Autodesk Revit, je digitální sortiment osvětlovacích těles a řady Blueline a Design společnosti HORMEN. Prvky byly naprogramovány pomocí editoru rodin přímo v prostředí Revitu a jsou kompatibilní s verzí programu 2015 a vyšší. Veškeré produkty jsou zpracovány na základě podkladů společnosti HORMEN a jsou určeny pro virtuální reprezentaci jednotlivých výrobků podle specifikací výrobce. Veškeré obsažené typy jsou samozřejmě součástí výrobního programu HORMEN, a proto se jedná o reálné, objednatelné výrobky. Knihovna je poskytována zdarma a je kompatibilní s operačním systémem Windows a MacOS.

2. Součásti knihovny

Sortiment prvků je dodáván v podobě .rar archivu, který obsahuje následující složky:

- Sdílené parametry
- Knihovna materiálů
- Rodiny osvětlovacích těles

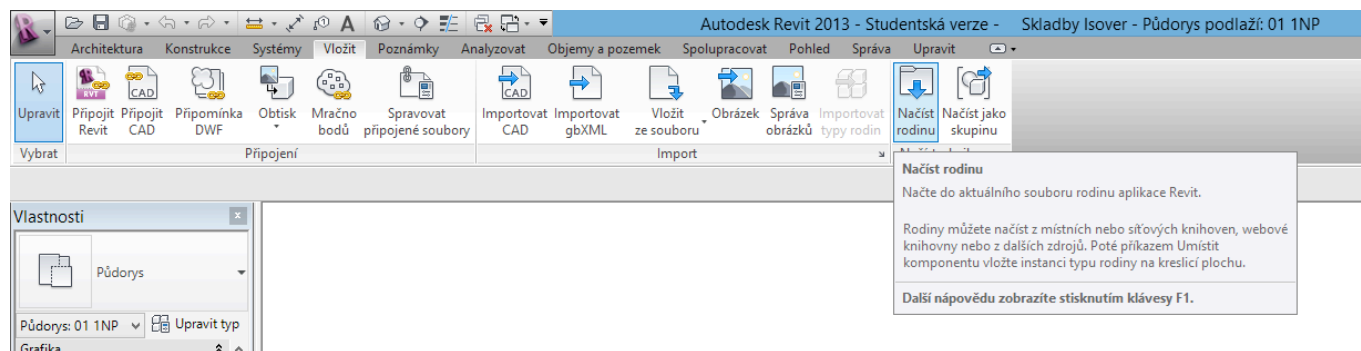
Složka Sdílené parametry obsahuje soubor přednastavených parametrů, který se načte do projektu pro správnou funkčnost rodin.

Složka Knihovna materiálů obsahuje soubor s přednastavenou knihovnou materiálů podle katalogu HORMEN. Materiály je potřeba načíst do projektu pro správnou funkčnost rodin.

Složka Rodiny osvětlovacích těles obsahuje vlastní rodiny jednotlivých svítidel a lamp z výrobního sortimentu HORMEN. Složka rodin v podstatě představuje elektronický katalog výrobků HORMEN, nicméně rodiny lze používat jako běžnou součást projektu. Veškeré rodiny jsou plně parametrické a obsahují výrobní informace.

3. Instalace knihovny

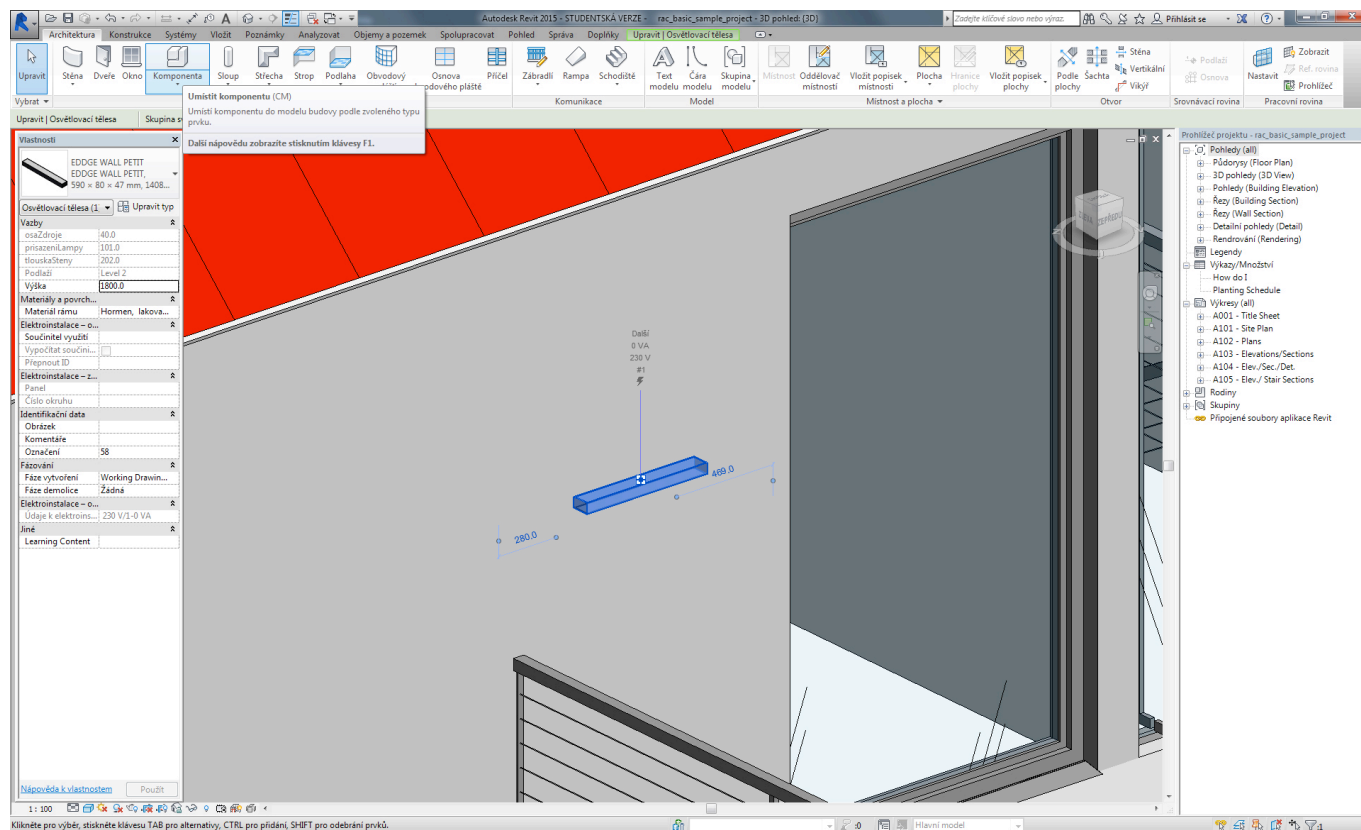
Obsah knihovny je kompatibilní s verzí Revitu 2015 a vyšší. Načtení rodin do projektu se provádí standardním způsobem pomocí tlačítka "Načíst rodinu" v záložce "Vložit", kdy se po spuštění vybere umístění souboru (*.rfa) a importuje vybraná rodina.



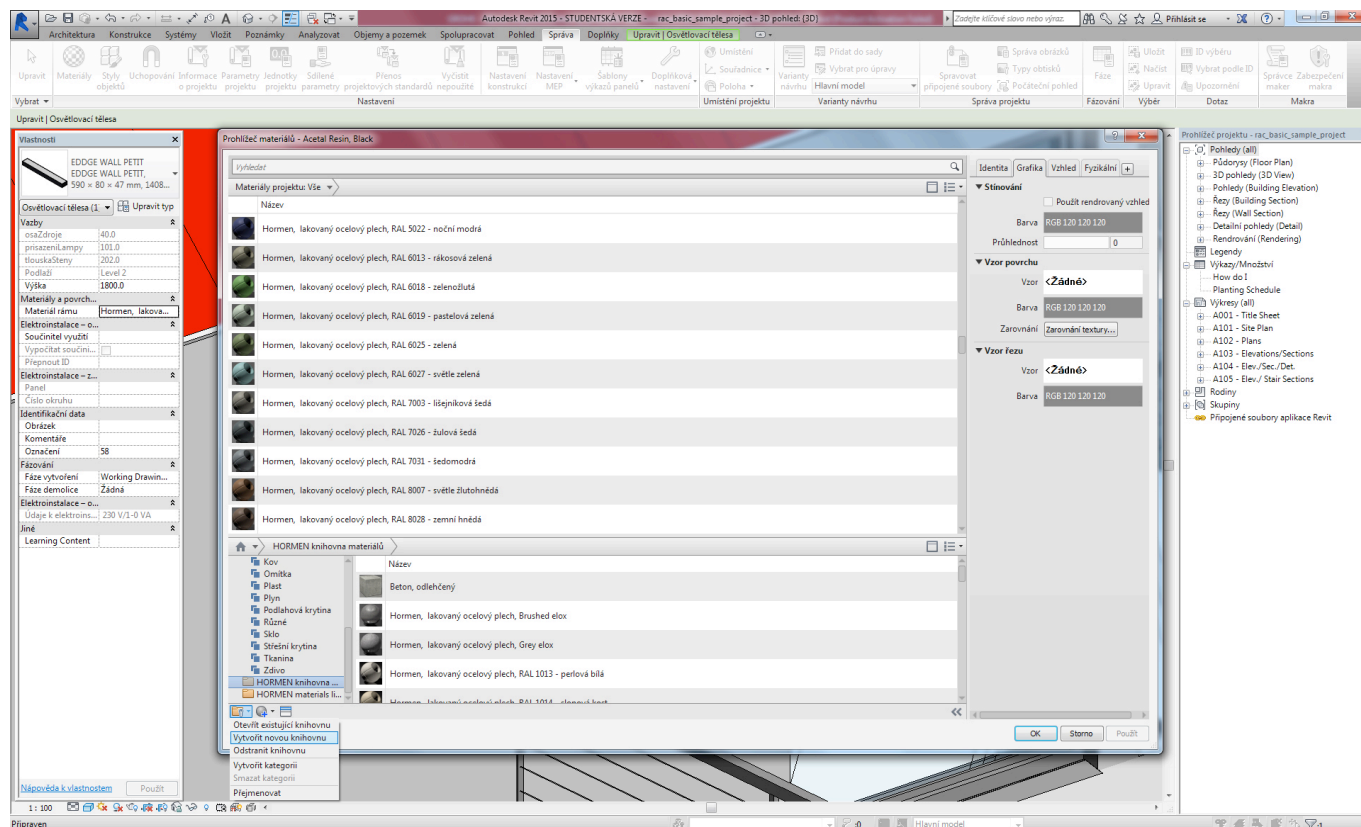
Při práci s rodinami se doporučuje předem do projektu načíst soubor obsahující sdílené parametry. Postup při načítání příslušného souboru je standardní a provádí se pomocí tlačítka "Sdílené parametry" v záložce "Správa", kdy se v okně prohlížeče vybere umístění souboru (*.txt).

4. Práce s knihovnou

Po načtení rodin osvětlovacích těles do projektu lze přidávat jednotlivé objekty v projektovém okně pomocí tlačítka "Komponenta". Pracovní postup je stejný jako u jiných rodin.



Pro správnou práci s rodinami osvětlovacích těles je potřeba do projektu načíst i knihovnu materiálů HORMEN z připraveného souboru .adsklib, který je součástí dané Revit knihovny rodin. Načtení materiálu se provádí přes „Správce materiálů“ ke kterému se lze dostat přes položku „Správa“. Pomocí funkce „Otevřít existující knihovnu“ jednoduše přidáte do projektu připravenou řadu RAL materiálů podle katalogu HORMEN.



5. Informace o výrobci

Začínali jsme jako čtyři kolegové v nadnárodní společnosti vyrábějící svítidla. V roce 2004 jsme se ale po personálním zeměření rozhodli postavit na vlastní nohy. Opustili jsme jistotu a založili vlastní firmu – HORMEN CE a.s. Začínali jsme u jednoho tapetářského stolu a v místnosti o patnácti metrech čtverečních, ale brzy jsme se odlepili ode dna a během čtyř let se nám povedlo zahájit vlastní výrobu ve Vrchlabí. Za další čtyři roky jsme přikoupili zavedenou brněnskou svítidlářskou firmu Olli.

Akvizice Olli byla pro HORMEN klíčová. Získali jsme výrobní postupy ke škále zavedených výrobků a také technologie pro další rozvoj. Do Brna jsme následně koncentrovali veškerý vývoj a testování nových svítidel. Přikoupili jsme stroje a měřicí přístroje za desítky milionů korun, částečně s pomocí evropských fondů. Díky této investici nyní dokážeme daleko líp reagovat na přání zákazníků a architektů a vyvíjet svítidla na míru jednotlivým projektům podle požadavků na vzhled, účinnost a energetickou spotřebu.

Strategie vývoje svítidel na míru není bez rizika, protože neexistuje žádná záruka, že se náklady na vývoj vrátí. Nám se ale v mnoha případech vyplatila, a právě díky schopnostem našich vývojářů, jsme dokázali uspět v největších českých projektech svého druhu. Podívejte se na fotky, určitě je poznáte.

Druhým faktorem našeho úspěchu je silné technické zázemí. Každý projekt dozoruje technik a pustí do něj jen taková svítidla, která mu podle výpočtů a 3D modelů vycházejí jako nejvhodnější pro konkrétní prostor a jeho funkci. Partneři tento přístup oceňují a vracejí se.

Bližší informace o výrobcích jsou uvedeny na webových stránkách společnosti <http://www.HORMEN.cz>