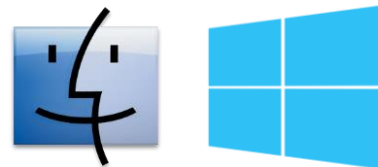


Knihovna prvků výrobního sortimentu GROHE

Knihovna prvků pro ARCHICAD 18 a vyšší

Obsah

1. Technický popis
2. Součásti knihovny
3. Instalace knihovny
4. Práce s knihovnou
5. Informace o výrobci



Kompatibilní s operačními systémy Mac OS
a Microsoft Windows

1. Technický popis

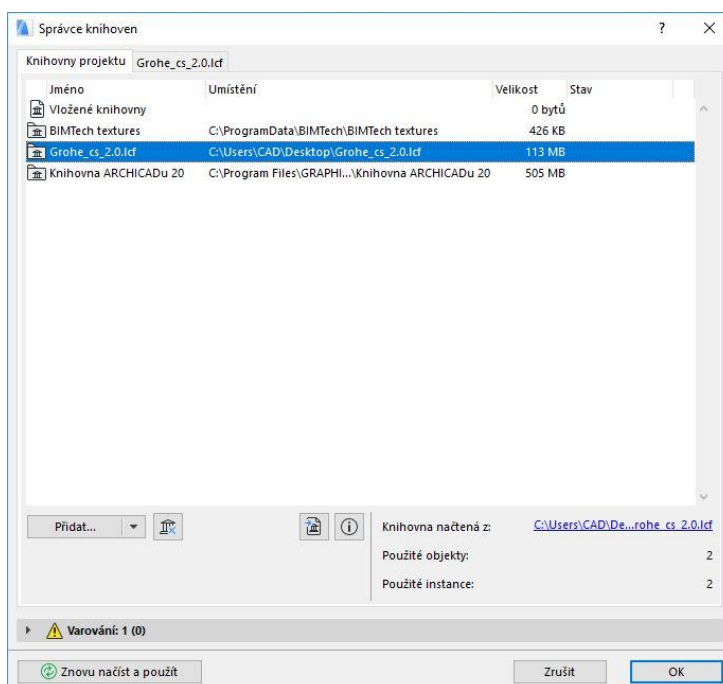
Obsahem dané knihovny určené pro software ARCHICAD je digitální sortiment koupelnových baterií a sprchových setů od společnosti GROHE. Prvky byly naprogramovány pomocí GDL editoru a jsou kompatibilní s verzí ARCHICAD 18 a vyšší. Veškeré produkty jsou zpracovány na základě podkladů společnosti GROHE a jsou určeny k virtuální reprezentaci jednotlivých výrobků podle specifikací výrobce. Veškeré obsažené typy jsou samozřejmě součástí výrobního programu GROHE a proto se jedná o reálné, objednatelné výrobky. Knihovna je poskytována zdarma a je kompatibilní s operačními systémy Windows a MacOS.

2. Součásti knihovny

Sortiment prvků je dodáván v podobě .lcf kontejneru, který obsahuje sortiment koupelnových baterií a sprchových setů.

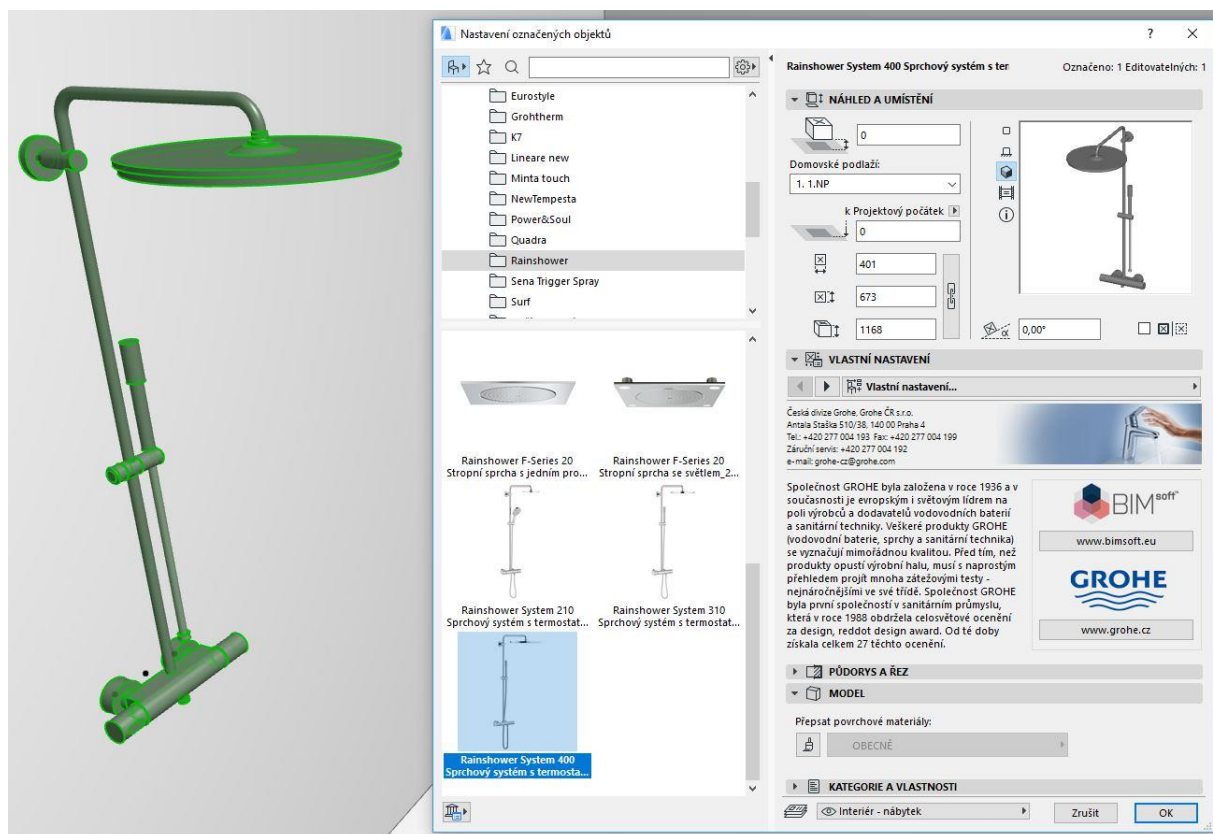
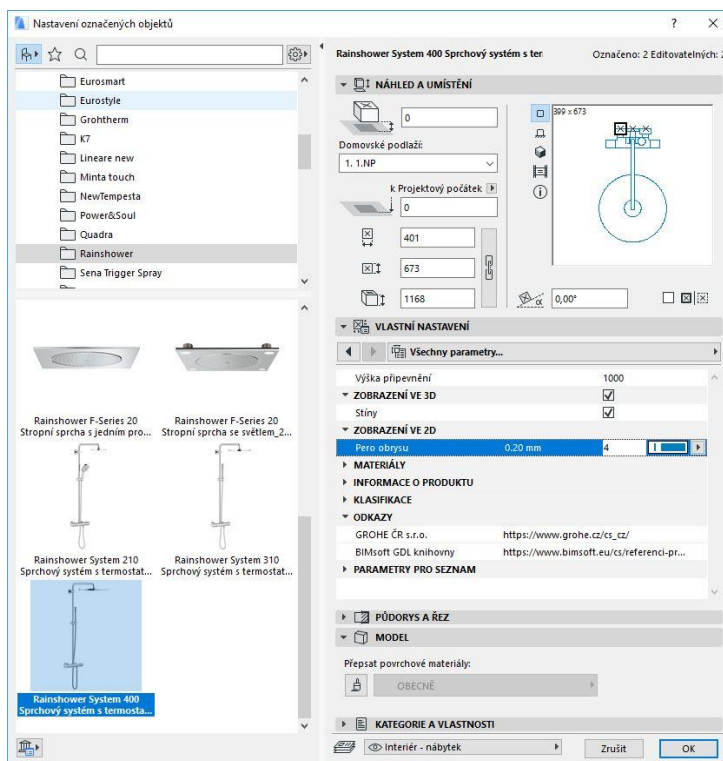
3. Instalace knihovny

Instalace knihovny se provádí standardním způsobem pomocí „Správce knihoven“ (Soubor > Knihovny a objekty > Správce knihoven...). Tlačítkem „Přidat...“ otevřete výběr další knihovny, kde zadáte cestu ke knihovně.

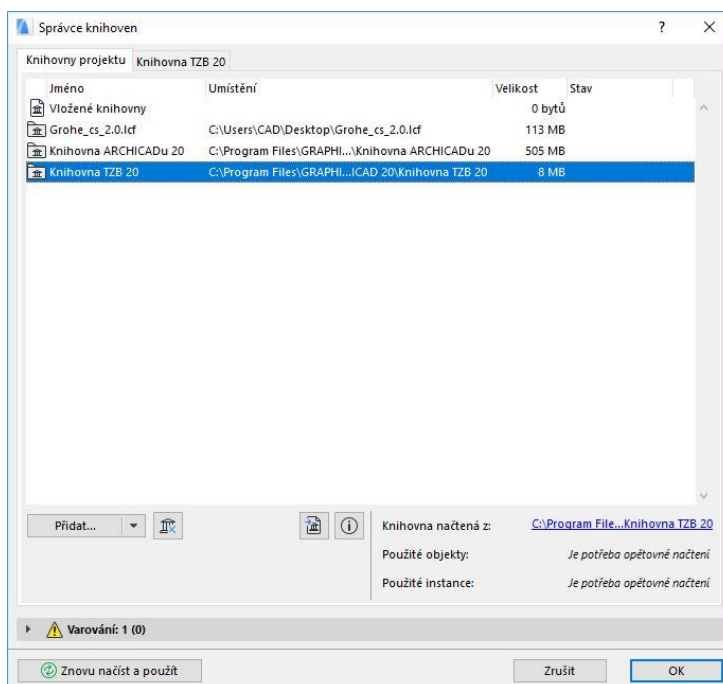


4. Práce s knihovnou

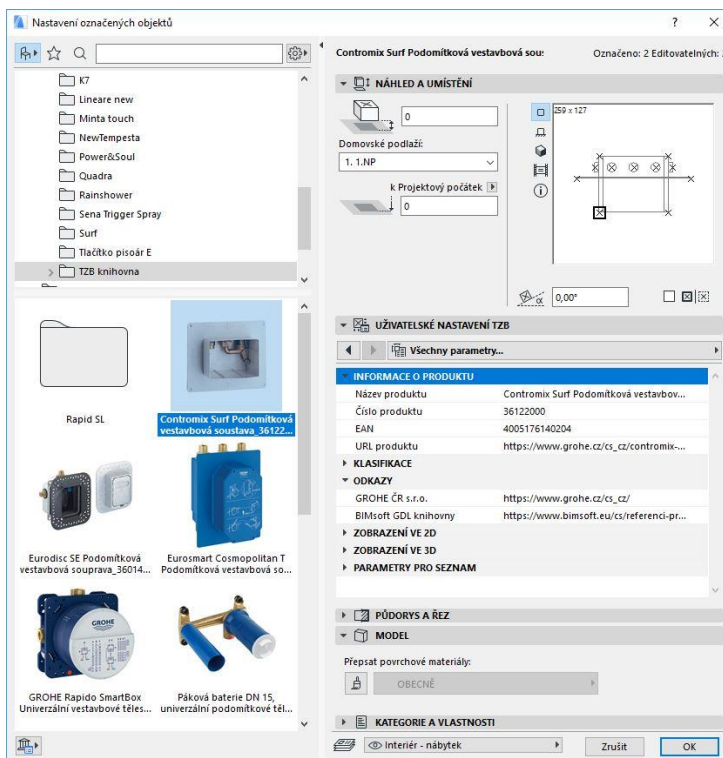
BIM objekty GROHE jsou určeny k vytvoření prvků koupelňových baterií a sprchových setů a dalších sanitárních a doprovodných produktů ze sortimentu GROHE. Práce s těmito objekty knihovny se nijak neliší od práce s jakoukoliv jinou vkládanou GDL komponentou ARCHICADu.



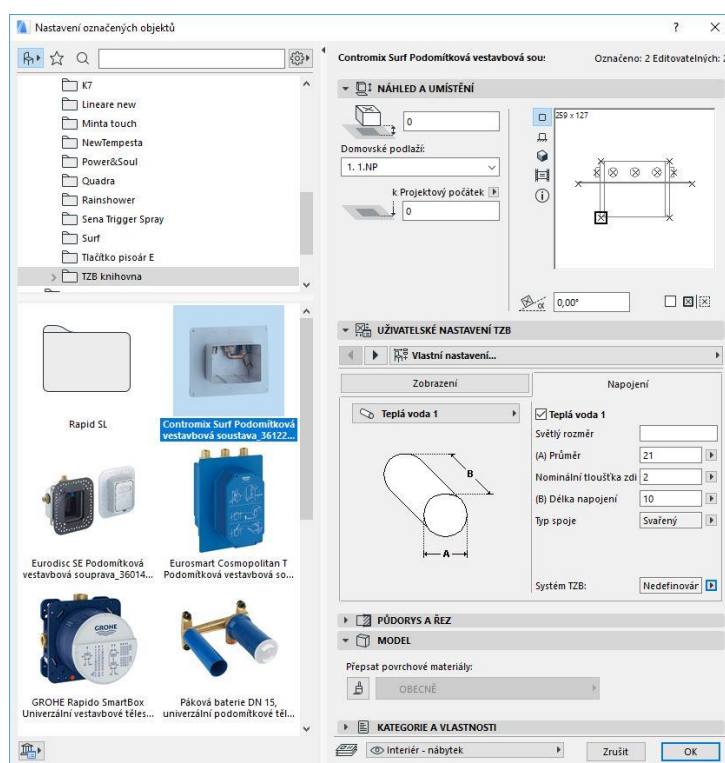
Výjimku tvoří objekty ve složce TZB knihovna, které jsou přizpůsobeny k práci s TZB modelářem (MEP modeler). Je tedy nutné mít tento plug-in nainstalován a následně je potřeba přidat do Vašeho projektu TZB knihovnu, která je umístěna (po nainstalování TZB modeláře) v systémové složce dané verze ARCHICADu.



V TZB knihovně nalezneme montážní a vestavbová tělesa, vestavbové soupravy a další.



V nabídce *Vlastní nastavení* je pak možné nastavit jednotlivá TZB napojení:



5. Informace o výrobci

Společnost GROHE byla založena v roce 1936 a v současnosti je evropským i světovým lídrem na poli výrobců a dodavatelů vodovodních baterií a sanitární techniky s celosvětovým tržním podílem ve výši zhruba 8 %.

Veškeré produkty GROHE (vodovodní baterie, sprchy a sanitární technika) se vyznačují mimořádnou kvalitou. Před tím, než produkty opustí výrobní halu, musí s naprostým přehledem projít mnoha zátěžovými testy – nejnáročnějšími ve své třídě.

Společnost GROHE je jedinou společností v sanitárním průmyslu, která obdržela ocenění "reddot: návrhářský tým roku" a byla také první společností, která v roce 1988 obdržela celosvětově prestižní ocenění za design "reddot design award". Od té doby získala celkem 27 těchto ocenění, včetně „reddot: nejlepší z nejlepších“.

GROHE nabízí kvalitní vodovodní baterie, sprchy a sanitární techniku, které se hodí do každého interiéru i pro každý rozpočet.

Bližší informace o výrobcích jsou uvedeny na webových stránkách společnosti <http://www.GROHE.cz>