

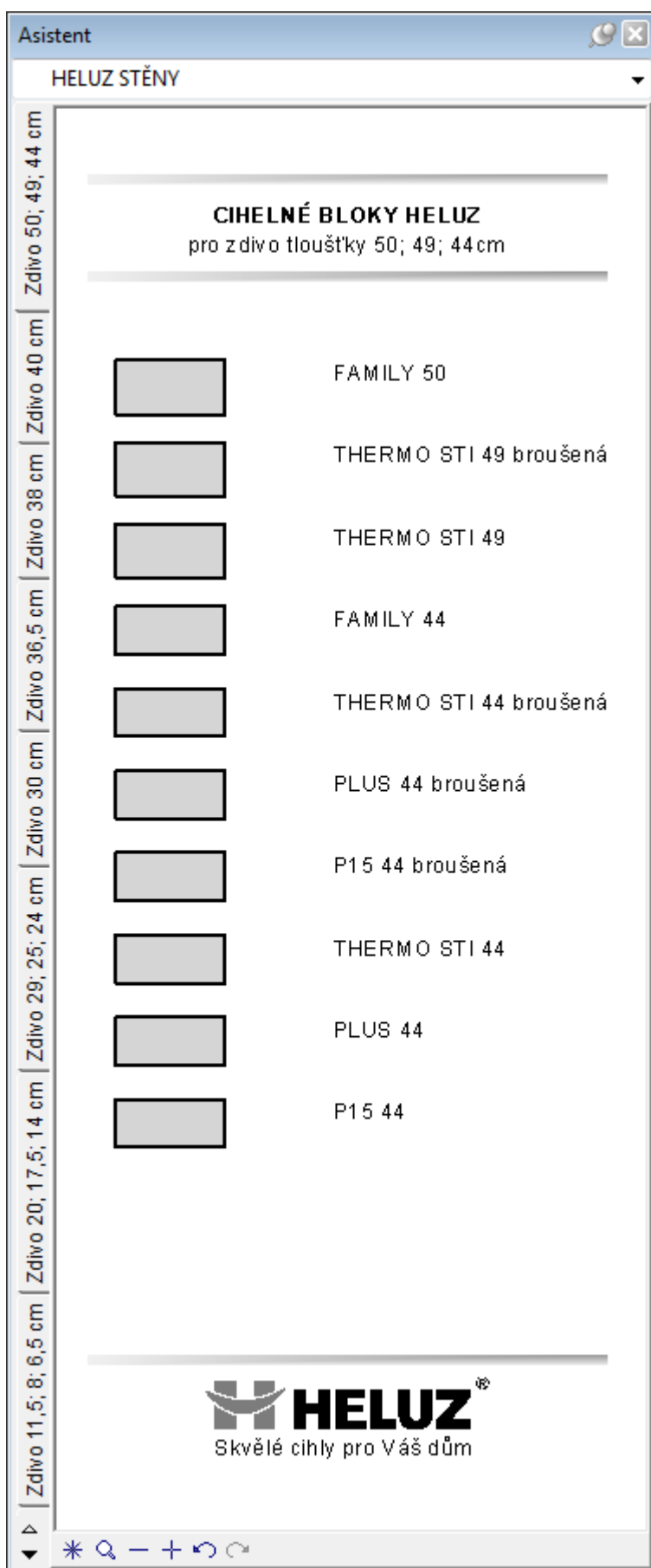
## **HELUZ DATA PRO ALLPLAN 2011 CZ**

## **Data HELUZ pro Allplan 2011**

V souboru **Heluz data for Allplan 2011 CZ.exe** máte pro Allplan 2011 k dispozici následující data:

### **1)Skupiny asistentů HELUZ stěny, HELUZ překlady a HELUZ komíny.**

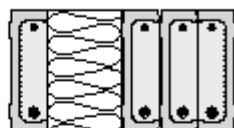
V jednotlivých asistencích najdete výrobky HELUZ rozčleněné do kategorií dle výrobního programu společnosti HELUZ cihlářský průmysl v.o.s. platnému ke dni 30. 6. 2010.



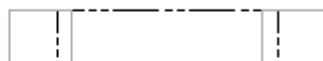
**KERAMICKÉ NOSNÉ PŘEKLDY HELUZ 23,8**

Pro tloušťku zdiva 440 - 500mm

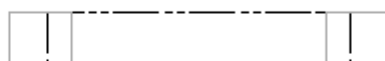
## varianta I



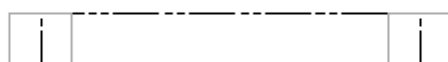
uložení 125mm pro světlost otvoru 0,75-1,50m



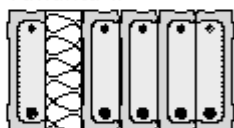
uložení 200mm pro světlost otvoru 1,60-1,85m



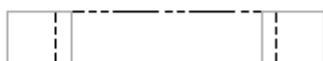
uložení 250mm pro světlost otvoru 2,00-3,00m



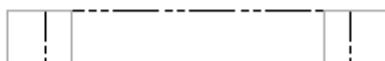
## varianta II



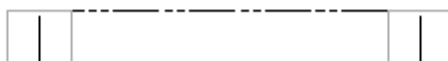
uložení 125mm pro světlost otvoru 0,75-1,50m



uložení 200mm pro světlost otvoru 1,60-1,85m

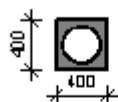


uložení 250mm pro světlost otvoru 2,00-3,00m

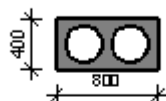
 **HELUZ**<sup>®</sup>  
Skvělé cihly pro Váš dům

## KOMÍNOVÉ SYSTÉMY HELUZ

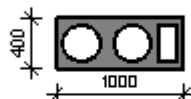
Komínový systém HELUZ PLYN



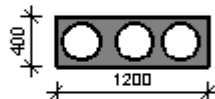
HELUZ PLYN  
1xprůduch-2xHU



HELUZ PLYN  
2xprůduch-2xHU+2xHT



HELUZ PLYN  
2xprůduch s odvětráním-3xHU+2xHT



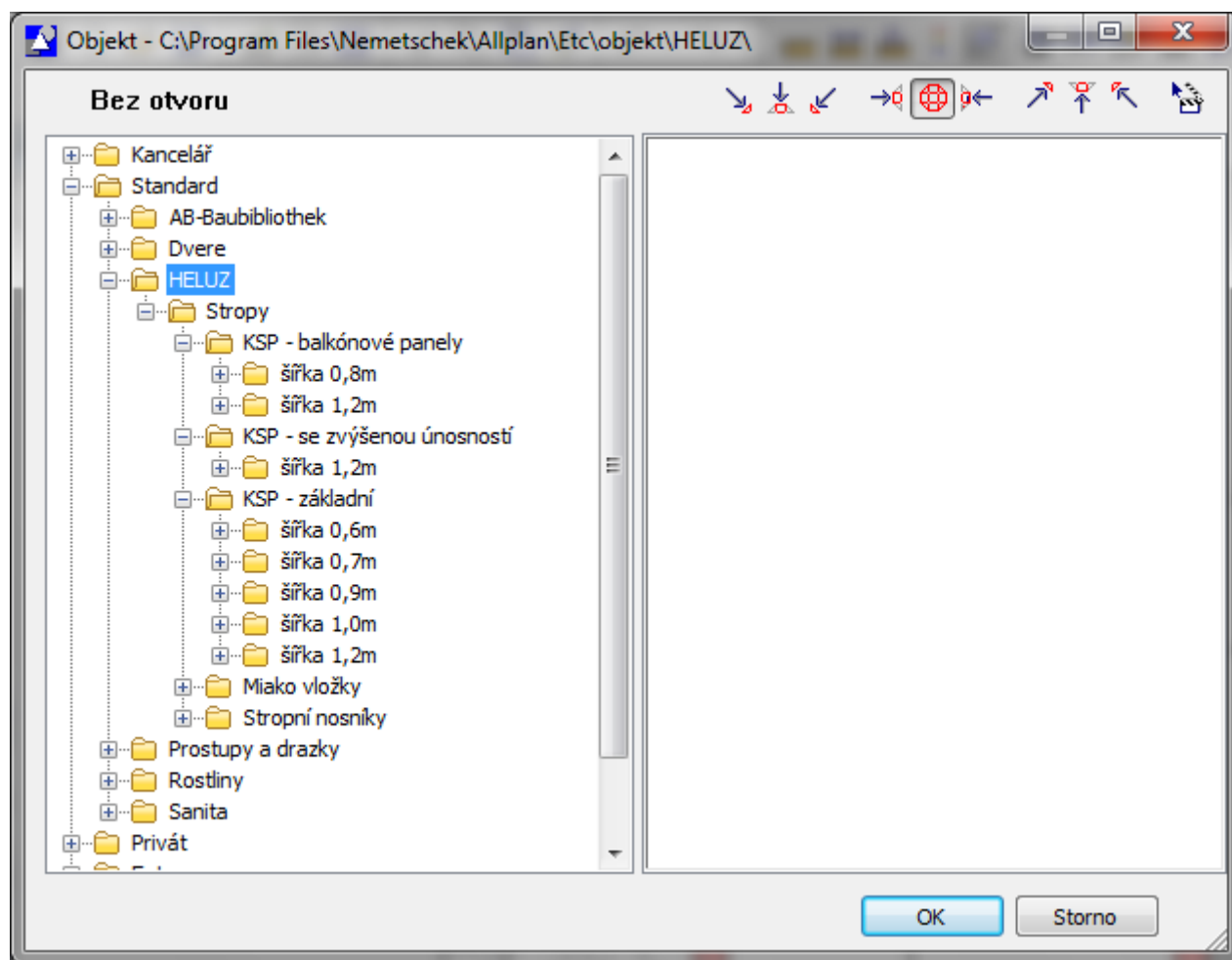
HELUZ PLYN  
3xprůduch-2xHU+4xHT

>> na stránkách <[www.heluz.cz](http://www.heluz.cz)> v sekci KOMÍNOVÝ SYSTÉM je ke stažení kalkulační program pro výpočet spotřeby jednotlivých prvků pro stavbu komínového tělesa.

>> z keramických komínových tvarovek lze postavit komínové těleso s libovolným počtem průduchů při libovolné kombinaci průměrů a typů vnitřních vložek. Je zajištěna vzájemná variabilita systémů KLASIK, PLYN a MULTI.

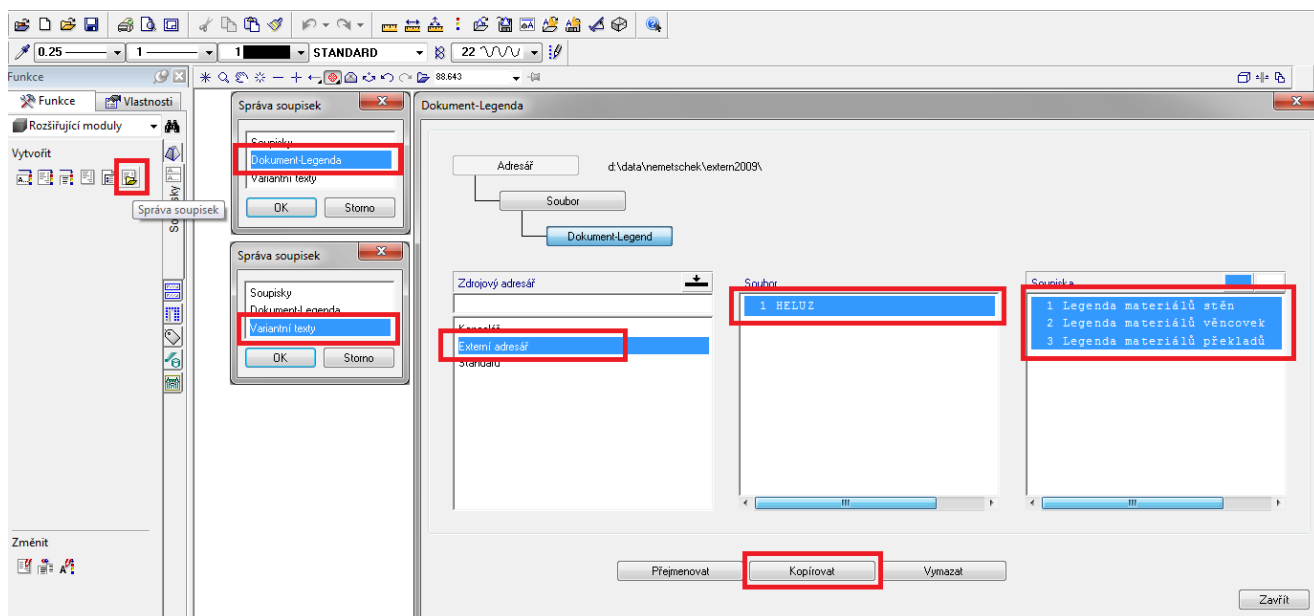
 **HELUZ**<sup>®</sup>  
Skvělé cihly pro Váš dům

## 2)Knihovny objektů pro stropy



## 3)Dokument-Legendy a Variabilní texty

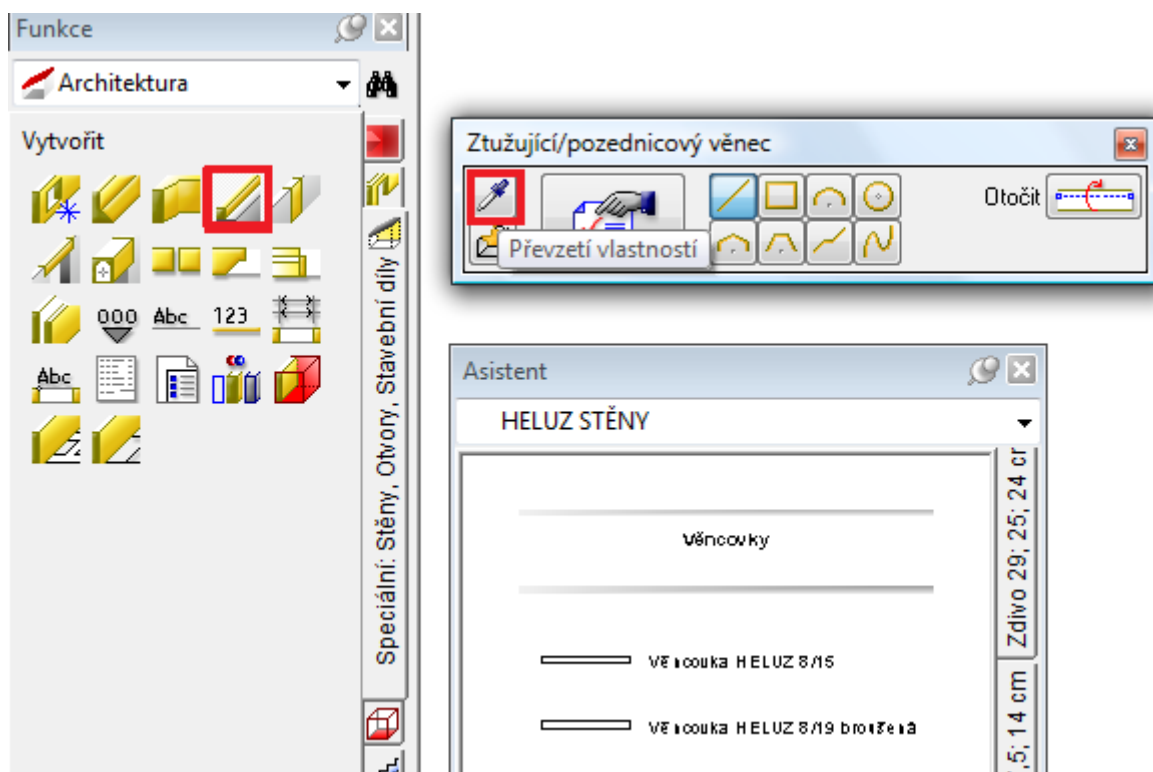
Tato data jsou po instalaci umístěna ve složce Externí cesty nastavené v aplikaci **Project Pilot**. Pokud je budete chtít použít, musíte si je nejdříve pomocí funkce **Správa soupisek** zkopírovat z Externí cesty do Kanceláře.



## Doporučené použití dat HELUZ v programu Allplan 2011

Asistenty, resp. s prvky v nich obsažené, používejte následujícím způsobem:

- Elementy z asistentů skupiny **HELUZ stěny** (neplatí pro věncovky) převezmete nejjednodušší dvojklíkem pravým tlačítkem myši na vybraný prvek přímo v okně asistenta.
- Elementy z asistentů skupiny **HELUZ překlady** a věncovky ze skupiny **HELUZ stěny** použijete tak, že nejdříve vyberete kartu asistenta s požadovaným prvkem, pak zvolíte příslušnou funkci (Ztužující/pozednicový věvec, Plný překlad, Dutý překlad/roletový truhlík) z palety funkcí nebo dvojklíkem pravým tlačítkem myši na požadovaný element v okně asistenta, a pak pomocí pipety (Převzetí vlastností) převezmete vlastnosti z prvku umístěného v okně asistenta.  
**Převzetí vlastností pipetou je důležitým a nutným krokem pro korektní převzetí vlastností vybraného prvku!**



- Elementy z asistentů skupiny **HELUZ komíny** do výkresu nejlépe vložíte pomocí metody Drag&Drop, tzn. že si nejdříve si požadovaný element v okně asistenta označíte výběrovým oknem nebo kliknutím levým tlačítkem myši a pak jej z okna asistenta za současně stisknuté klávesy CTRL přetáhnete do okna pracovní plochy.