



Upravit | Panely obvodového pláště

**Vlastnosti**

 Bobrovka\_19x40\_Větrací  
díl - střední  
Bobrovka\_19x40\_Větrací  
díl - střední\_Engoba an...

panely obvodových  Upravit typ

**Dimenze**

Plocha	0.028 m <sup>2</sup>
Šířka	192.0
Výška	145.0

**Identifikační data**

Obrázek	
Commentáře	
Označení	
Uzlování	
Fáze vytvoření	Nová konstrukce
Fáze demolice	Žádná



[www.tondach.cz](http://www.tondach.cz)

Virtuální knihovna keramických střešních tašek  
výrobního sortimentu Tondach

Knihovna rodin pro Autodesk Revit 2014

[Zpět k vlastnostem](#) Použít

**Prohlížeč projektu - Projekt**

- Pohledy (vše)
  - Půdorysy (Půdorys podlaží)
    - Podlaží
    - Podlaží 2
    - Pozemek
  - Půdorysy stropů
    - Podlaží
    - Podlaží 2
  - 3D pohledy
    - 3D Pohled (3D)
  - Pohledy (Výška budovy)
    - Jih
    - Sever
    - Východ
    - Západ
  - Řezy (Řez stavbou)
    - Řez 1
- Legendy
- Výkazy/Množství
  - Výkaz
- Výkresy



## Obsah

TECHNICKÝ POPIS	2
SOUČÁSTI KNIHOVNY	2
INSTALACE KNIHOVNY	2
PRÁCE S KNIHOVNOU	3
INFORMACE O VÝROBCI	8

## Technický popis

Obsahem dané knihovny určené pro software Autodesk Revit, je digitální sortiment keramických střešních tašek společnosti Tondach. Prvky byly naprogramovány pomocí editoru rodin přímo v prostředí Revitu a jsou kompatibilní s verzí programu 2014 a vyšší. Veškeré produkty jsou zpracovány na základě podkladů společnosti Tondach a jsou určené pro detailní modelování střešních krytin. Veškeré obsažené typy jsou samozřejmě součástí výrobního programu výrobce a proto se jedná o reálné, objednatelné výrobky. Knihovna je poskytována zdarma a je kompatibilní s operačním systémem Windows.



Kompatibilní s operačním systémem  
Microsoft Windows

## Součásti knihovny

Sortiment prvků je dodáván v podobě .rar archivu který obsahuje následující složky:

- Materiály
- Soubory sdílených parametrů
- Vzorový projekt
- Rodiny střešních tašek

Složka Materiály obsahuje knihovnu materiálů keramických povrchů z výrobní nabídky Tondach s přednastavenými vlastnostmi podle výrobních specifikací. Soubor "Tondach Revit 2013.adsklib" slouží k načtení knihovny materiálů, které se potom používají v projektu při nastavení a modelování střešní krytiny.

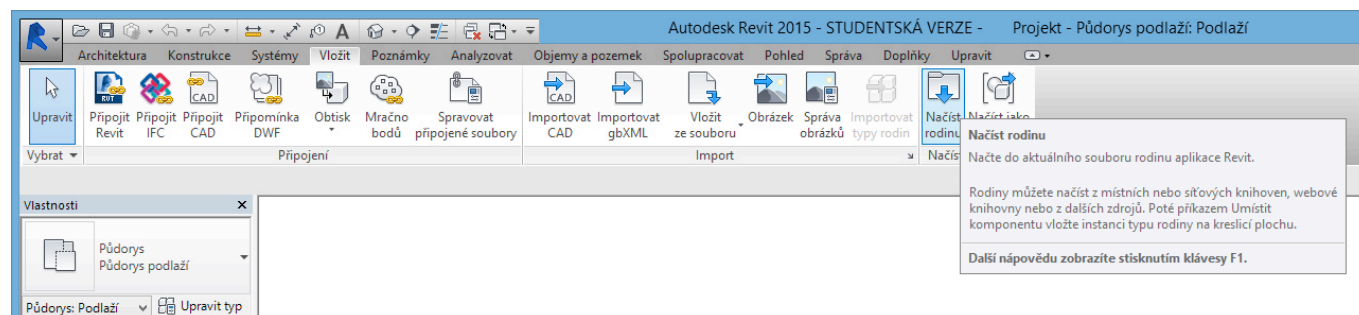
Složka Soubory sdílených parametrů obsahuje soubory přednastavených parametrů, který se načtou do projektu pro správnou funkčnost rodin.

Složka Vzorový projekt obsahuje projektový soubor "Střecha Tondach.rvt". Projekt ukazuje vzorovou střešní krytinu vymodelovanou s použitím jednotlivých rodin střešních tašek a slouží jako pomůcka pro projektanty a uživatele Revitu. Podrobně modelovací postup popsán v následujících kapitolách daného návodu.

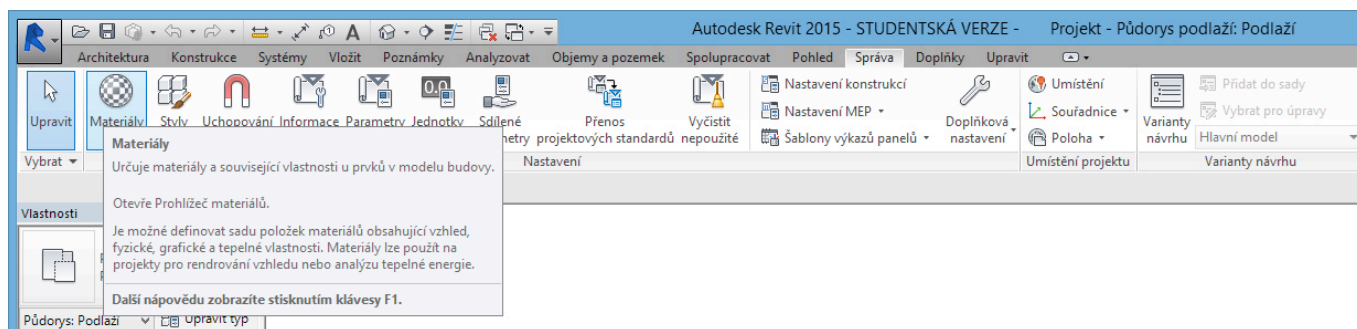
Poslední složka Rodiny střešních tašek obsahuje vlastní rodiny jednotlivých tašek z výrobního sortimentu firmy Tondach. Složka rodin v podstatě představuje elektronický katalog výrobků Tondach, nicméně rodiny lze používat jako běžnou součást projektu. Veškeré rodiny jsou plně parametrické a obsahují výrobní informace.

## Instalace knihovny

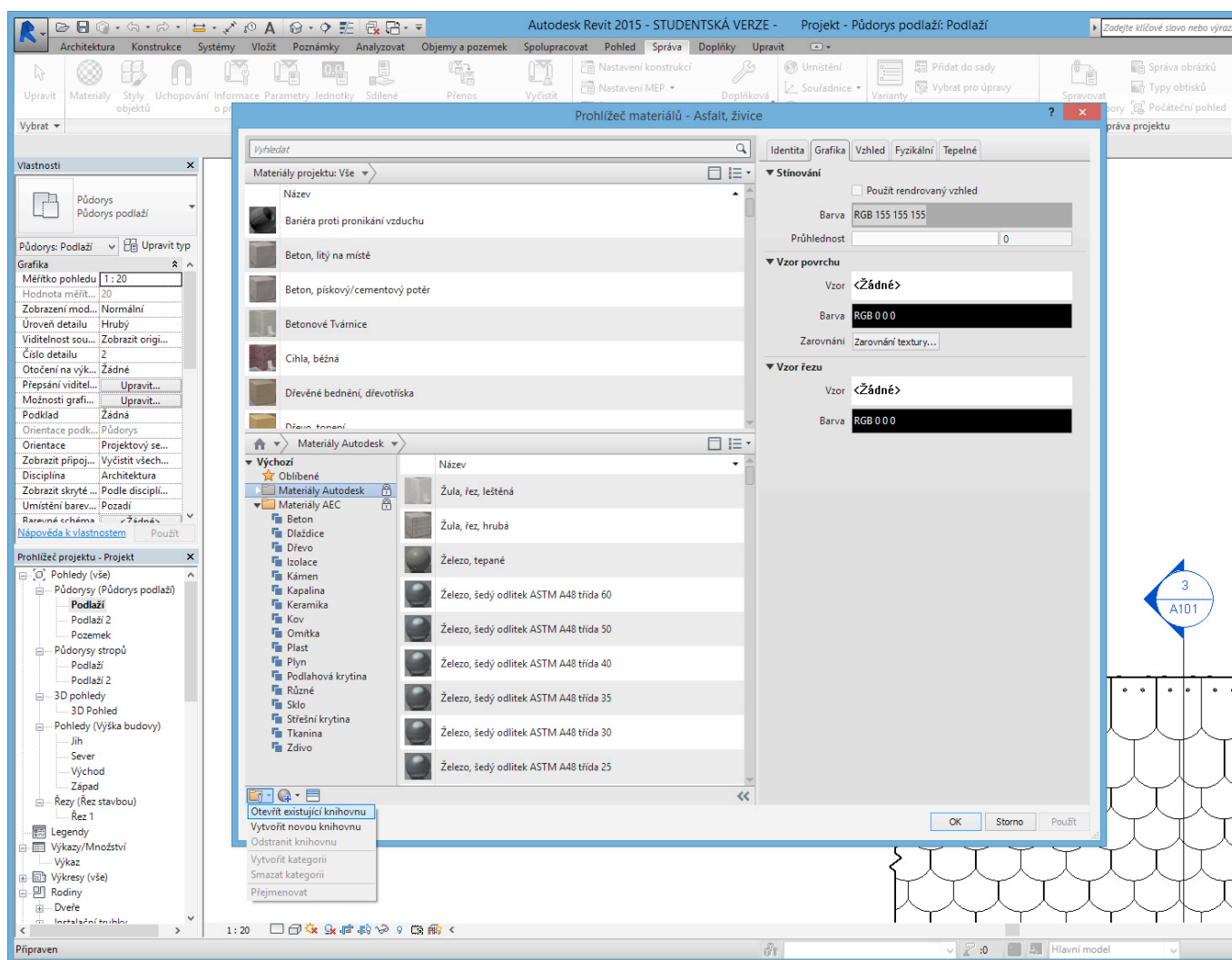
Obsah knihovny je kompatibilní s verzí Revitu 2014 a vyšší. Načtení rodin do projektu se provádí standardním způsobem pomocí tlačítka "Načíst rodinu" v záložce "Vložit", kdy se po spuštění vybere umístění souboru (\*.rfa) a importuje vybraná rodina.



Pro běžnou práci s modelovými elementy Revitu při určování vrstev a jejich vlastností je nezbytné načíst knihovnu materiálů tepelných izolací ISOVER. Načtení materiálů do projektu se provádí standardním způsobem pomocí tlačítka "Materiály" v záložce "Správa", kdy se v okně prohlížeče materiálů vybere umístění souboru (\*.adsklib).



Kliknutím ikonky správce načítání knihoven zvolíme možnost "Otevřít existující knihovnu", a následně určíme cestu k souboru (\*.adsklib).

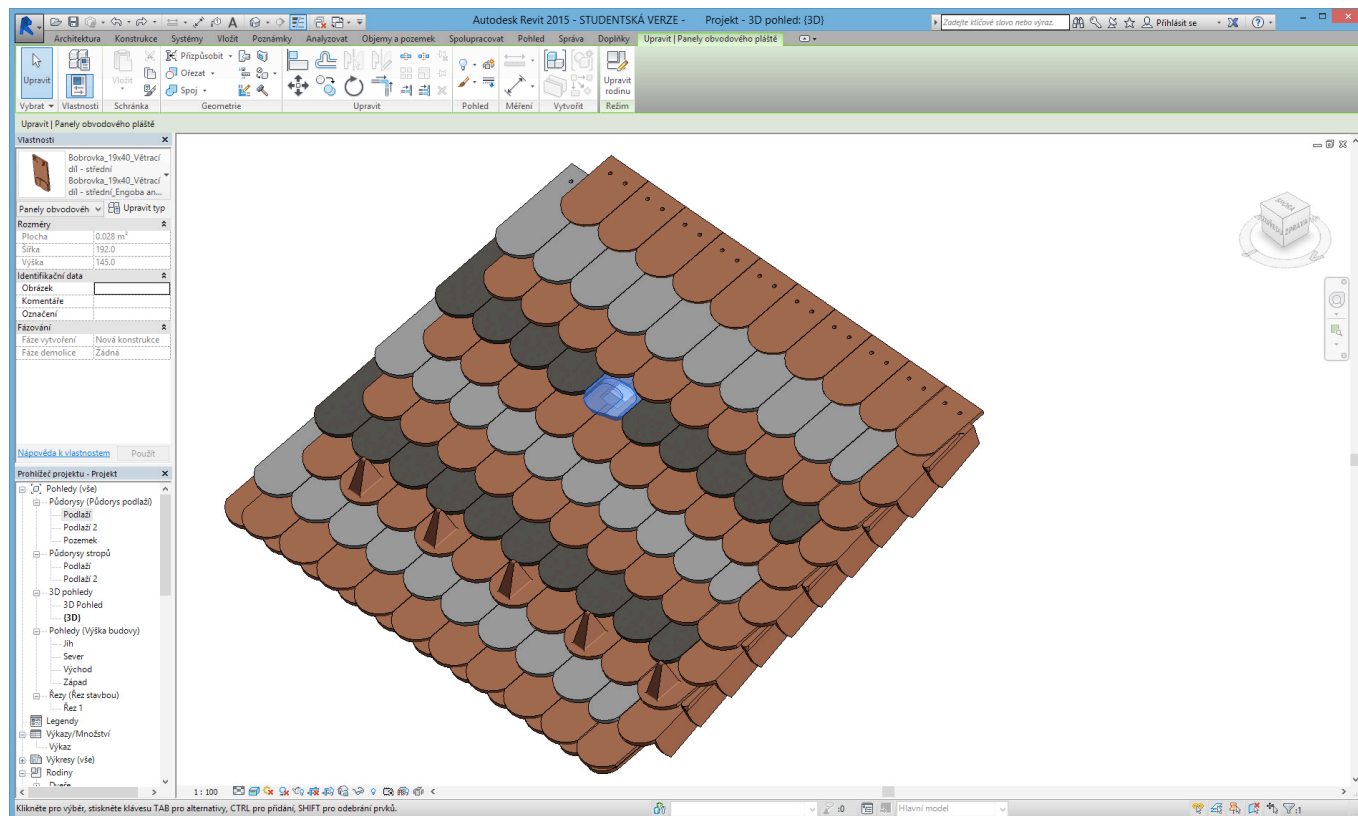


Kromě knihovny materiálu a rodin tepelných izolací součástí archivu je projektový soubor s příkladem vymodelované šikmé střešní krytiny. Práce se souborem je však běžná jako s jakýmkoliv jiným projektem Revitu.

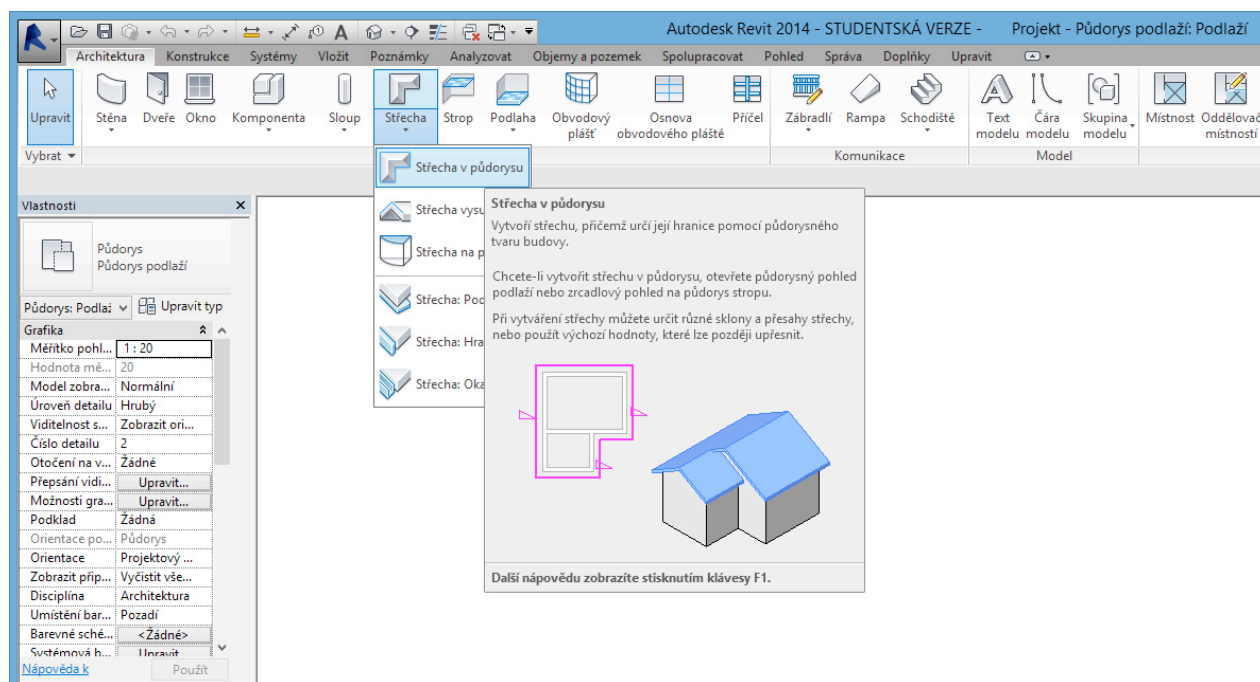
Při práci s rodinami se doporučuje předem do projektu načíst soubor obsahující sdílené parametry. Postup při načítání příslušného souboru je standardní a provádí se pomocí tlačítka "Sdílené parametry" v záložce "Správa", kdy se v okně prohlížeče vybere umístění souboru (\*.txt).

## Práce s knihovnou

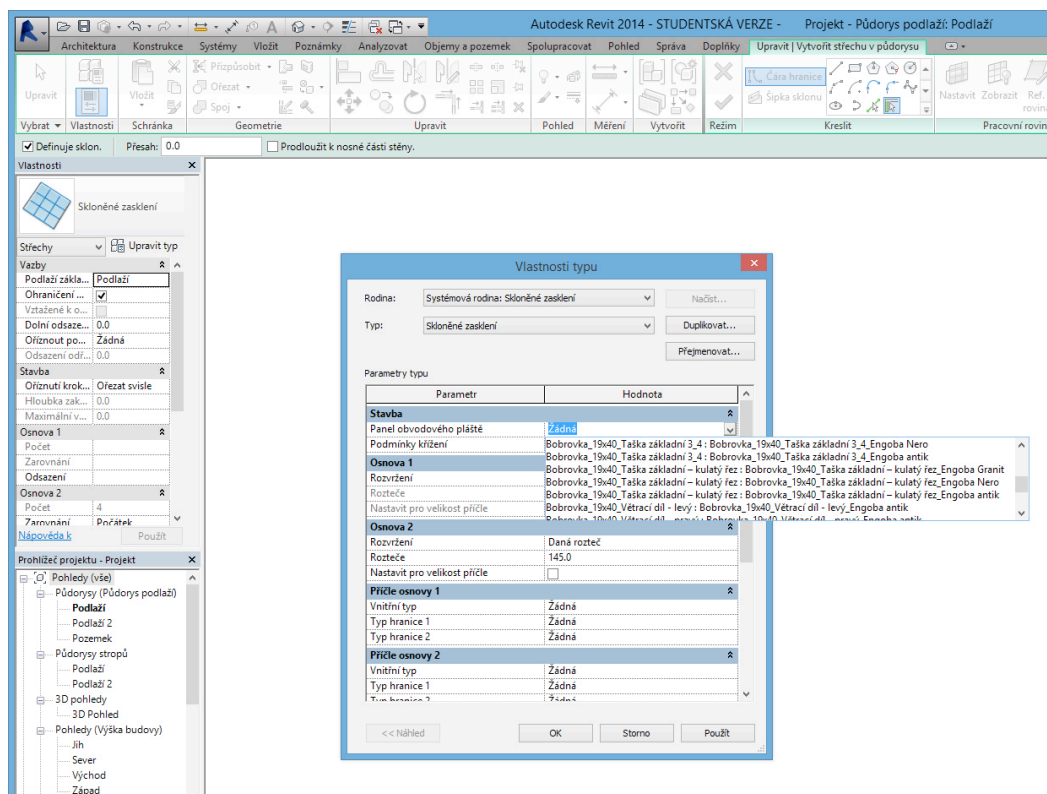
Jelikož rodiny jednotlivých střešních tašek byly zpracovány za základě komponenty panelu obvodového pláště, pracovní postup při aplikaci jednotlivých tašek v projektu je o něco jiný než u klasických rodin, které se vkládají pomocí nástroje "Komponenta". Při modelování povrchu krytiny se postupuje jako při vytváření šikmé prosklení střechy nebo fasády s tím rozdílem, že místo prosklených panelů fasádního systému se používají jednotlivé střešní tašky.



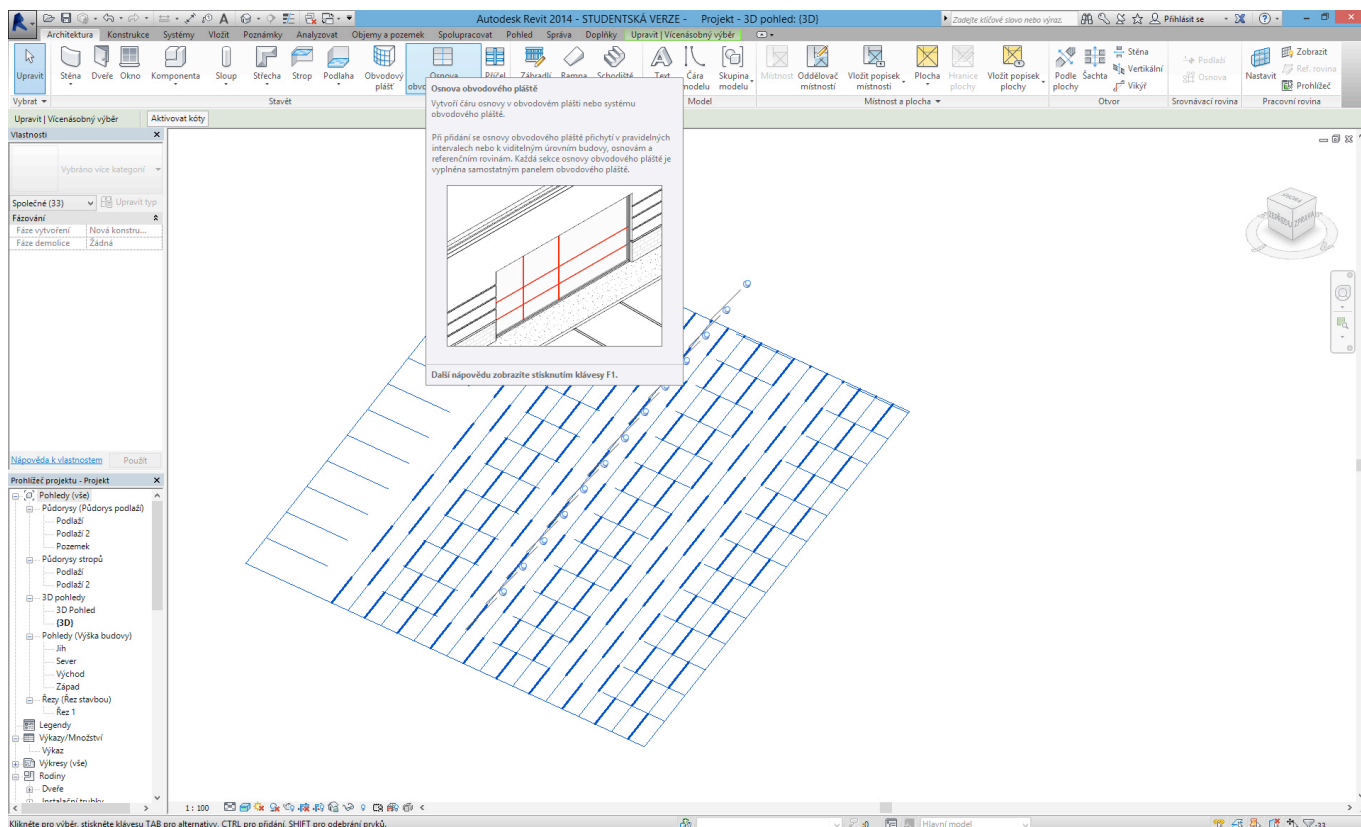
V zásadě se jedná o práci s nástrojem "Střecha", ale ve vlastnostech prvku se doporučuje předem nastavit vlastní typ povrchu duplikací stávající projektové varianty s názvem "Skloněné zasklení".

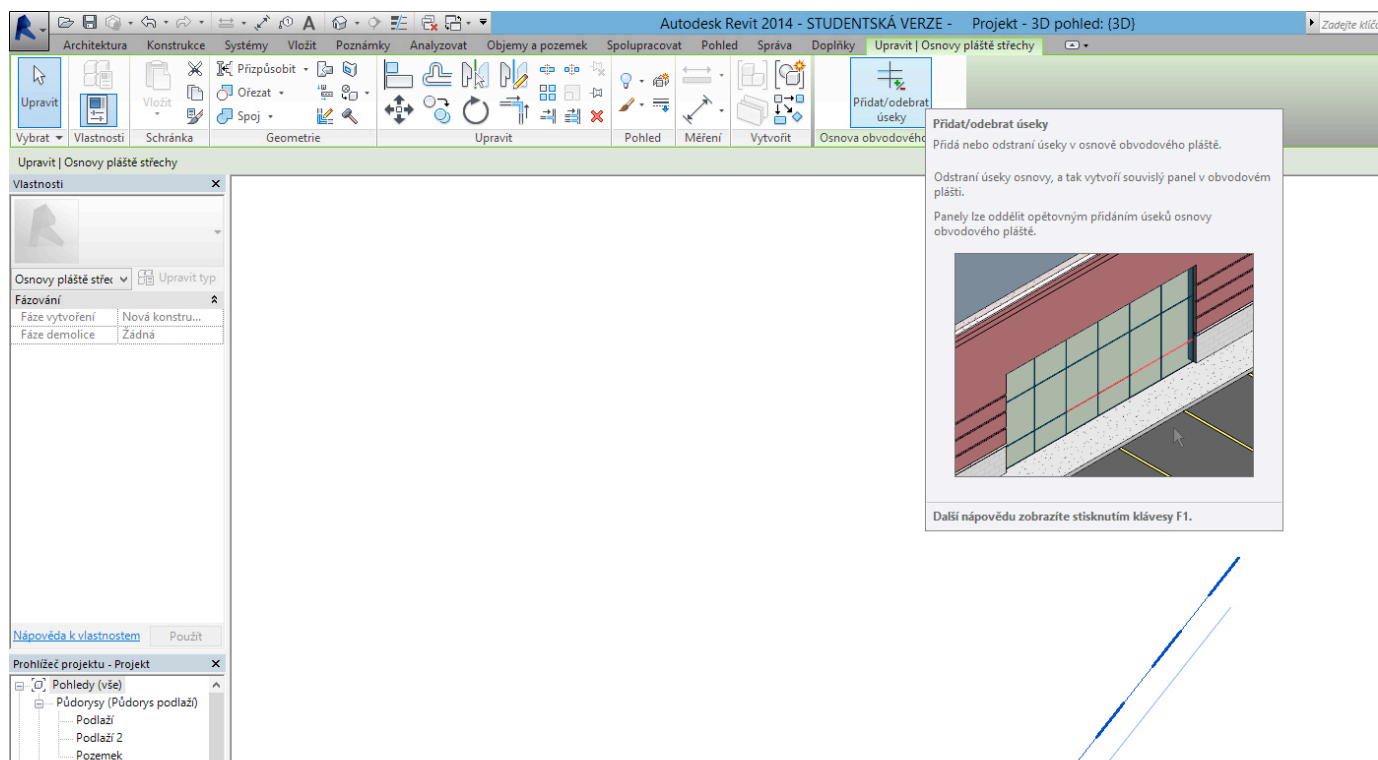




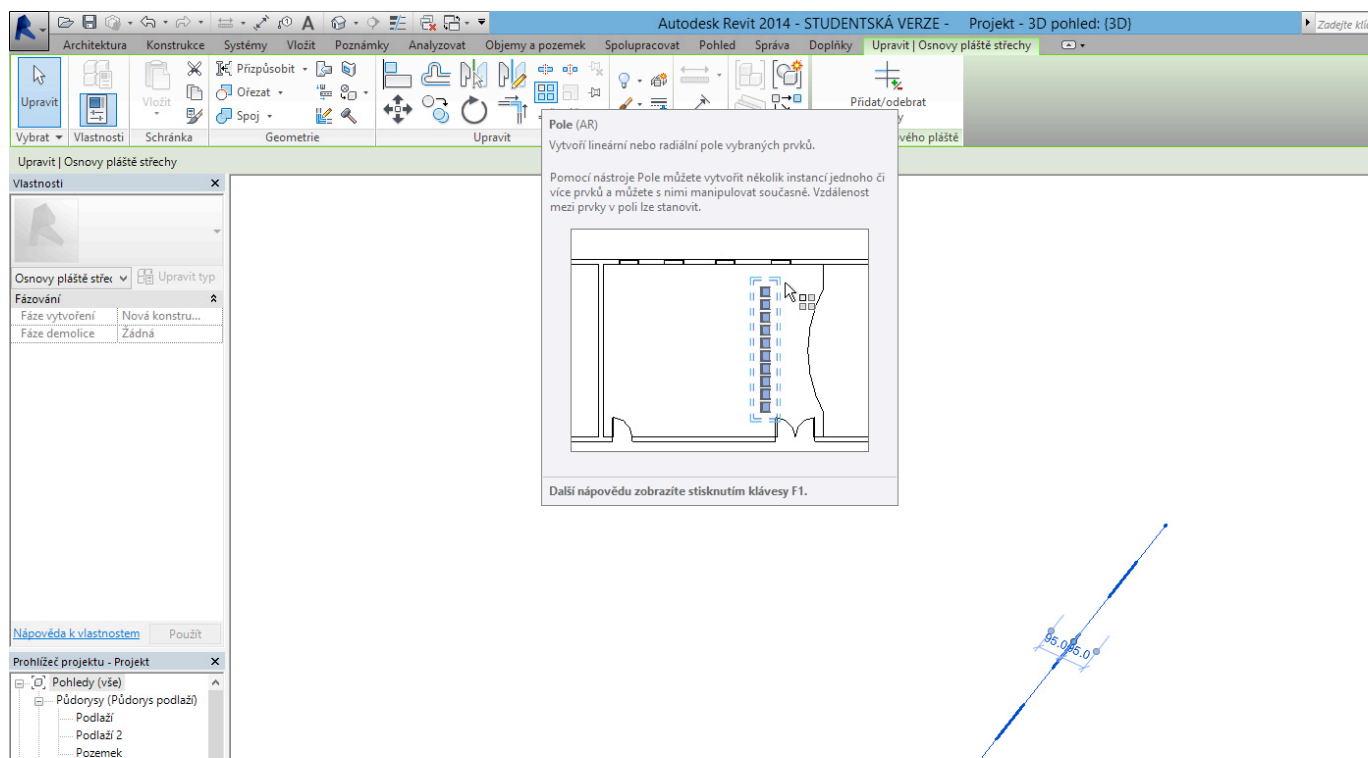


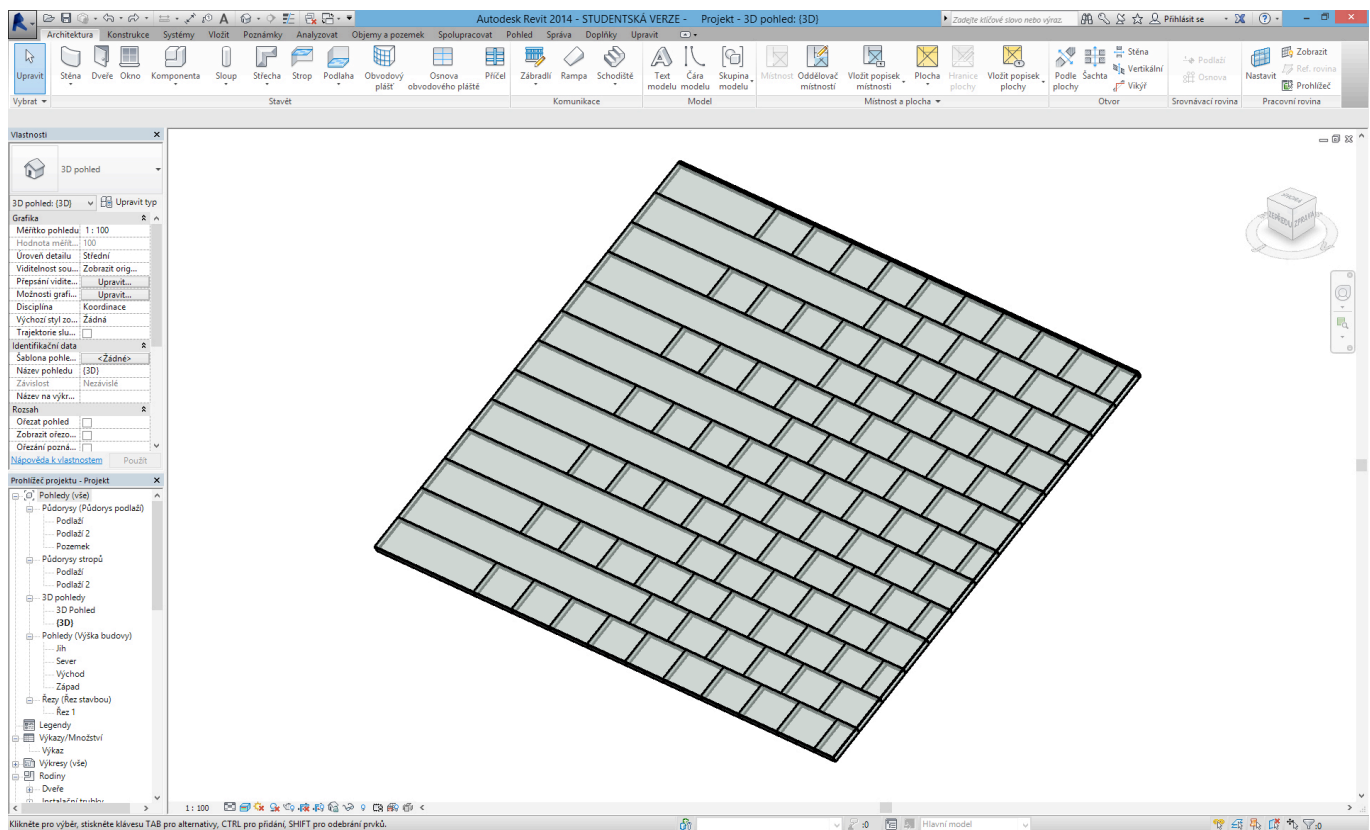
Při nastavení vlastní střešní krytiny je potřeba zatím zvolit jako panel obvodového pláště standardní prosklený panel ze sortimentu implicitní projektové nabídky. Typ střešních tašek se v dalších krocích po nastavení osnova pláště určí individuálně přímo v okně projektu a to včetně umístění doplňkových tašek na příslušné místa. Zároveň při nastavení vlastnosti typu se určuje rozvržení druhé osnova, přičemž odstup os je nastaven fixně na rozteč rovnající se polovině délky tašky.



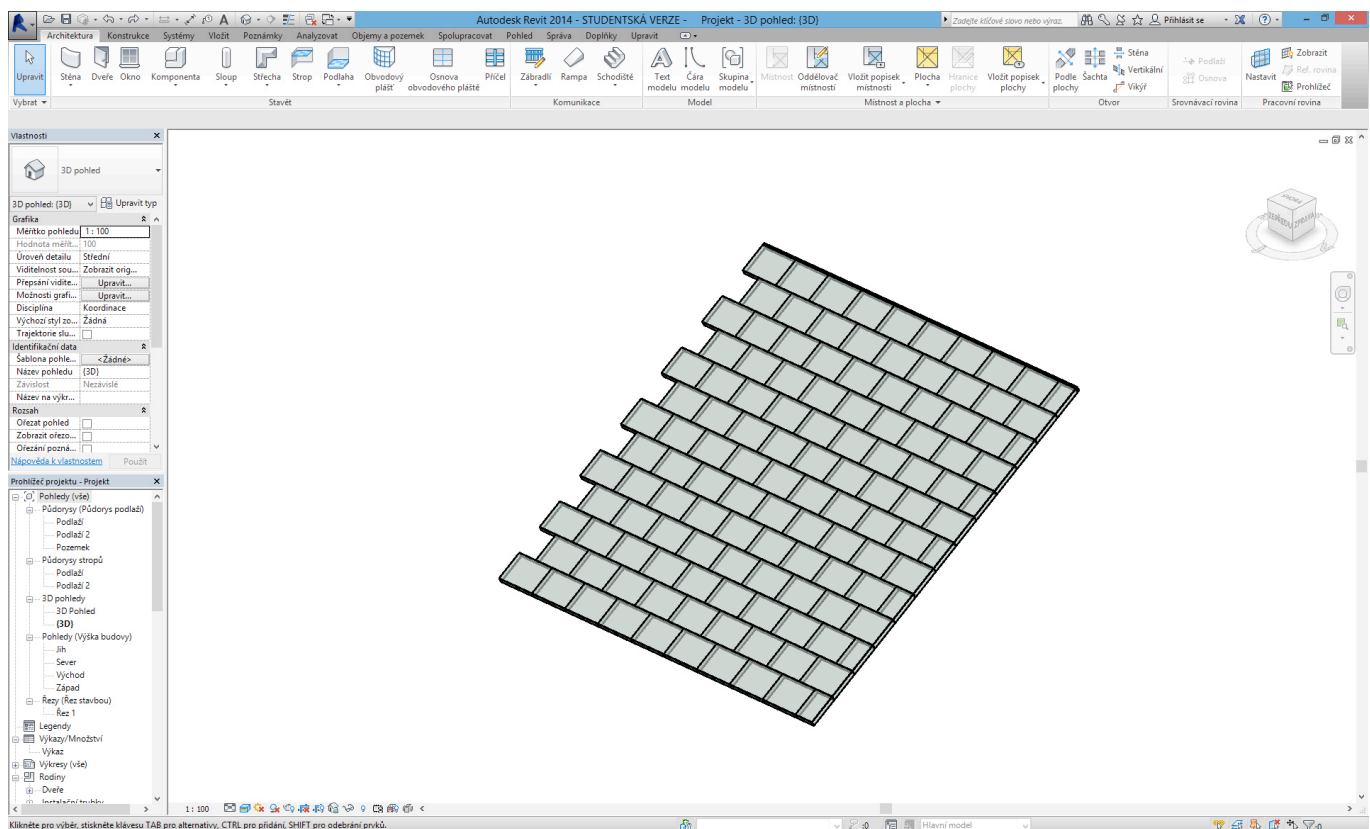


Jelikož krytina z bobrovek má charakteristický vzor vycházející se z umístění tašek, tak je potřeba ručně přizpůsobit i umístění jednotlivých os ve vertikálním směru střechy. Po vytvoření základního tvaru střechy se dále pracuje s nástrojem "Osnova obvodového pláště" a "Přidat a odebrat úseky". Jelikož se jednotlivé tašky ve vertikálním směru střídají, logicky dojde i ke střídání osnov s odlišným uspořádáním úseků. Pro kopírování osnov lze použít nástroj "Pole".

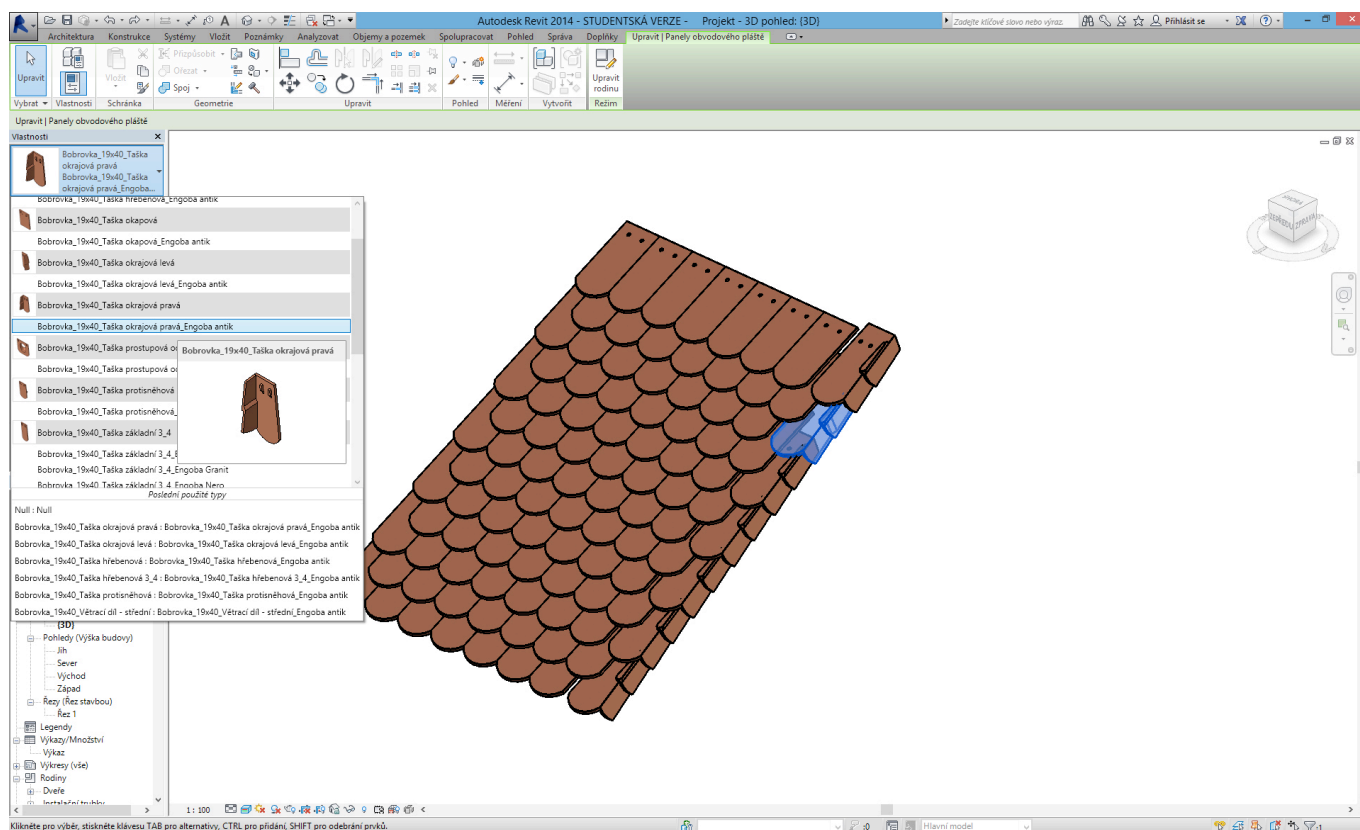




Po vytvoření a rozmístění osnov opláštění vhodným způsobem se potom ve vlastnostech typu nastaví základní taška příslušného formátu. Prosklené opláštění se promění na střešní krytinu z bobrovek. Jednotlivé bobrovky lze vyměňovat za prvky z doplňkového sortimentu, čímž se právě nastavuje hřeben a okrajové místa střešní krytiny.







Vlastnosti jednotlivých tašek obsahují parametry sklonu, materiálu a rádu výkazových informačních parametrů nastavených podle katalogu výrobce. Pro nastavení tašek s odlišnou povrchovou úpravou lze zvolit materiál v nastaveních typu, přičemž se předem doporučuje duplikaci vytvořit vlastní typ příslušné tašky podle konkrétního materiálu. Pro lepší uživatelský přehled a orientaci součástí archivu je připraven i projektový soubor s přednastavenou střešní krytinou, včetně výkazové tabulky.

## Informace o výrobci

Společnost Tondach působí v České republice od roku 1992. V té době vstoupila do tehdejších výrobních závodů Hranice s.r.o. a Šlapanice a.s. rakouská společnost Ziegelwerke Gleinstätten a zahájila tak své působení na českém stavebním trhu. Dnes je Tondach Česká republika největším výrobcem střešní krytiny v Česku. Výrobní kapacita přesahuje 80 mil. ks pálených střešních tašek za rok. V současné době zásobuje Tondach ČR svými výrobky kromě České republiky také exportní trhy v Rusku, Polsku, na Ukrajině a Slovensku, částečně také v Německu a Rakousku.

Nabídka Tondach je uceleným systémem. Nabízený sortiment totiž nesestává jenom z keramických střešních tašek, broušených cihel a doplňků v mnoha modelech, barvách a povrchových úpravách. Najdete u nás i kompletní sadu nekeramického příslušenství Tondach Tuning. Tondach je tak beze zbytku schopen uspokojit i nejnáročnější požadavky investorů. Nabídka keramických střešních krytin a nekeramických doplňků je rozšířena o doplňkové služby, které umocňují výhodnost koupě střešní krytiny u tuzemského výrobce (doprava po celé ČR, rychlost dodávky, výpočet krytiny zdarma, výběrové řízení na pokrývačské práce zdarma, speciální slevové možnosti,...).

Naše společnost spolupracuje s odborníky z řad specializovaných prodejců střešních krytin a odborných pokrývačských firem. Jejich poradenství vám rádi zprostředkujeme prostřednictvím našich obchodních zástupců nebo si je můžete vyhledat sami ve vašem nejbližším okolí. Za více než 20 let působení naší společnosti na českém stavebním trhu vznikla celá řada úspěšných realizací, na které jsme právem hrdi. Svou krásou dominují svému okolí a působí radost svým majitelům.

Naším cílem je i nadále uspokojit potřeby každého, kdo uvažuje o výstavbě či rekonstrukci střechy! Pokud jste právě v tomto postavení, neváhejte, kontaktujte nás a my vám rádi zprostředkujeme naši nabídku.

Bližší informace o výrobcích jsou uvedeny na webových stránkách společnosti

<http://www.tondach.cz>